



**Statens vegvesen**

# Miljøfartsgrense Riksveg 4

Sondre Meland



Enten du liker det eller ikke...

Miljøfartsgrense

gir **renere** luft!



Statens vegvesen

80 til 60

## Hovedmål:

Gir miljøfartsgrensene mindre  
luftforurensning og støy fra  
vegen?

## Delspørsmål 1:

Vil miljøfartsgrensene  
traffe de mest trafikkerte  
strøket?

## Delspørsmål 2:

Vil miljøfartsgrensene  
blir innført?

## Delspørsmål 3:

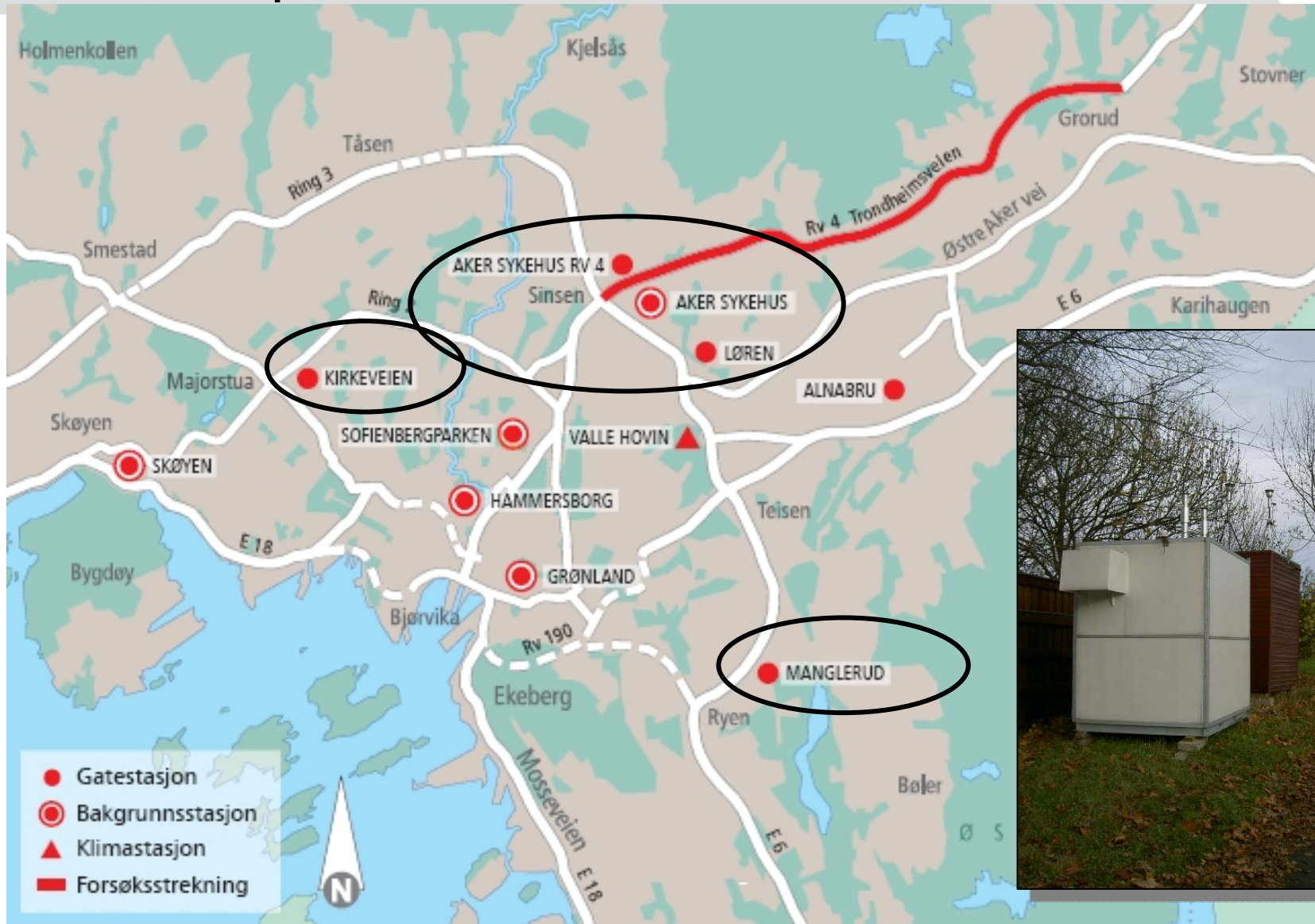
Gir miljøfartsgrensen mindre støy fra  
vegen?



Statens vegvesen



# Prosjektgjennomføring (1.nov – 10.apr)



**Enten du liker det eller ikke.....**

**Miljøfartsgrense gir **renere** luft!**



Dårlig luftkvalitet gir helseskader som luftveislidelser, hjerte og karsykdommer i tillegg til økt dødelighet.

For å redusere svevestøvmengden i Oslo vil Statens vegvesen gjennomføre et prøveprosjekt der hastigheten blir redusert fra 80 til 60 km/t på Rv 4. Strekningen med miljøfartsgrense går fra Sinsen til Grorud i tiden 1. november 2004 til 10. april 2005.

Statens vegvesen er gjennom forurensningsloven pålagt å gjennomføre tiltak som bidrar til å redusere mengden svevestøv. Prosjektet Miljøfartsgrense kommer i tillegg til renhold og andre tiltak på utvalgte strekninger i Oslo.



**Statens vegvesen**



Se våre nettsider: [www.vegvesen.no](http://www.vegvesen.no) og [www.luftkvalitet.info](http://www.luftkvalitet.info)



**Statens vegvesen**

Enten du liker det eller ikke...

Miljøfartsgrense

gir **renere** luft!



Statens vegvesen



# Vitenskaplig ansvarlig: NILU

## Luftdata

### Timesdata:

PM, NO<sub>x</sub>

### Filterprøver:

Uorg. stoffer

Org. stoffer

## Værdata

Temperatur

Nedbør

Vind

## Trafikkdata

Volum

Hastighet

Fremkommelighet

Piggdekk

Analyse av grunnkomponentene  
(PM<sub>10</sub>, PM<sub>2.5</sub> og NO<sub>x</sub>) sammen med  
trafikk- og værdata

MODELL 1: Kjemisk massebalanse

MODELL 2: Hovedkomponentanalyse



Statens vegvesen

Enten du liker det eller ikke...

Miljøfartsgrense

gir **renere** luft!



Statens vegvesen

80 til 60

## Delspørsmål 1:

**Hvordan vil miljøfartsgrense  
påvirke trafikkavviklingen på  
strekningen?**



Statens vegvesen

Enten du liker det eller ikke...

Miljøfartsgrense

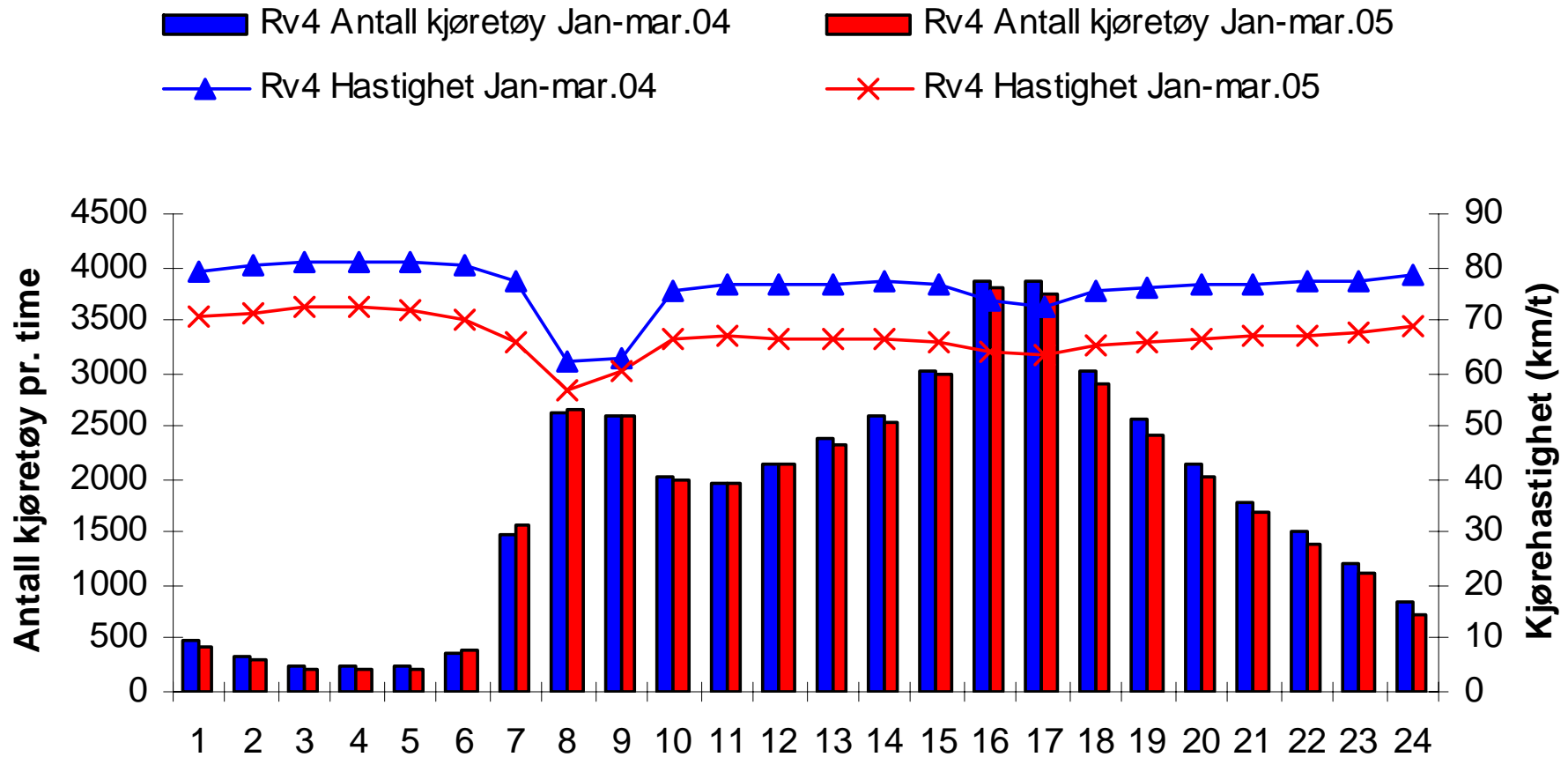
gir **renere** luft!



Statens vegvesen

80 til 60

# Trafikkvolum og hastighet



Statens vegvesen

Enten du liker det eller ikke...

Miljøfartsgrense

gir **renere** luft!



80 til 60

## Hovedmål:

**Avklare om miljøfartsgrense bedrer  
luftkvaliteten i områder ved  
høytrafikkerte veier**



Statens vegvesen

Enten du liker det eller ikke...

Miljøfartsgrense

gir **renere** luft!

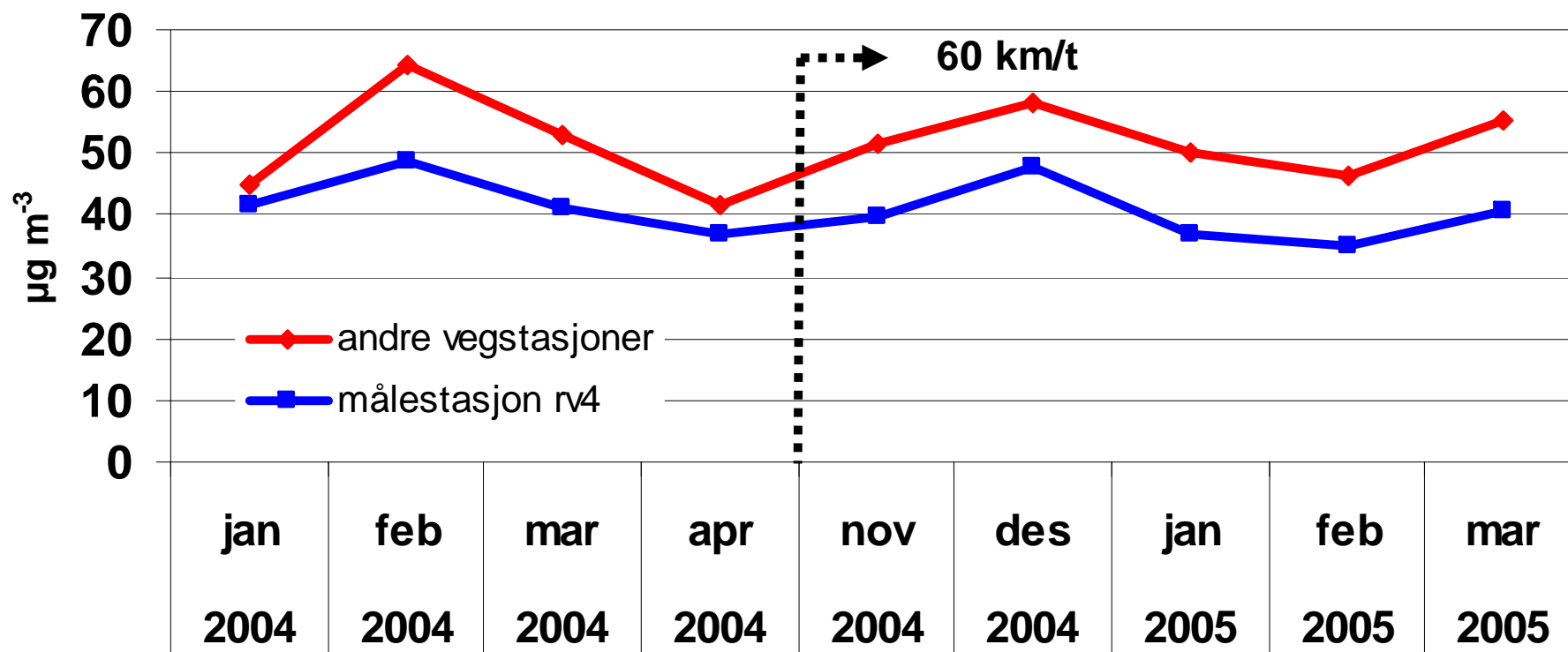


Statens vegvesen

80 til 60



# Månedsverdier NO<sub>2</sub>



Statens vegvesen

Enten du liker det eller ikke...

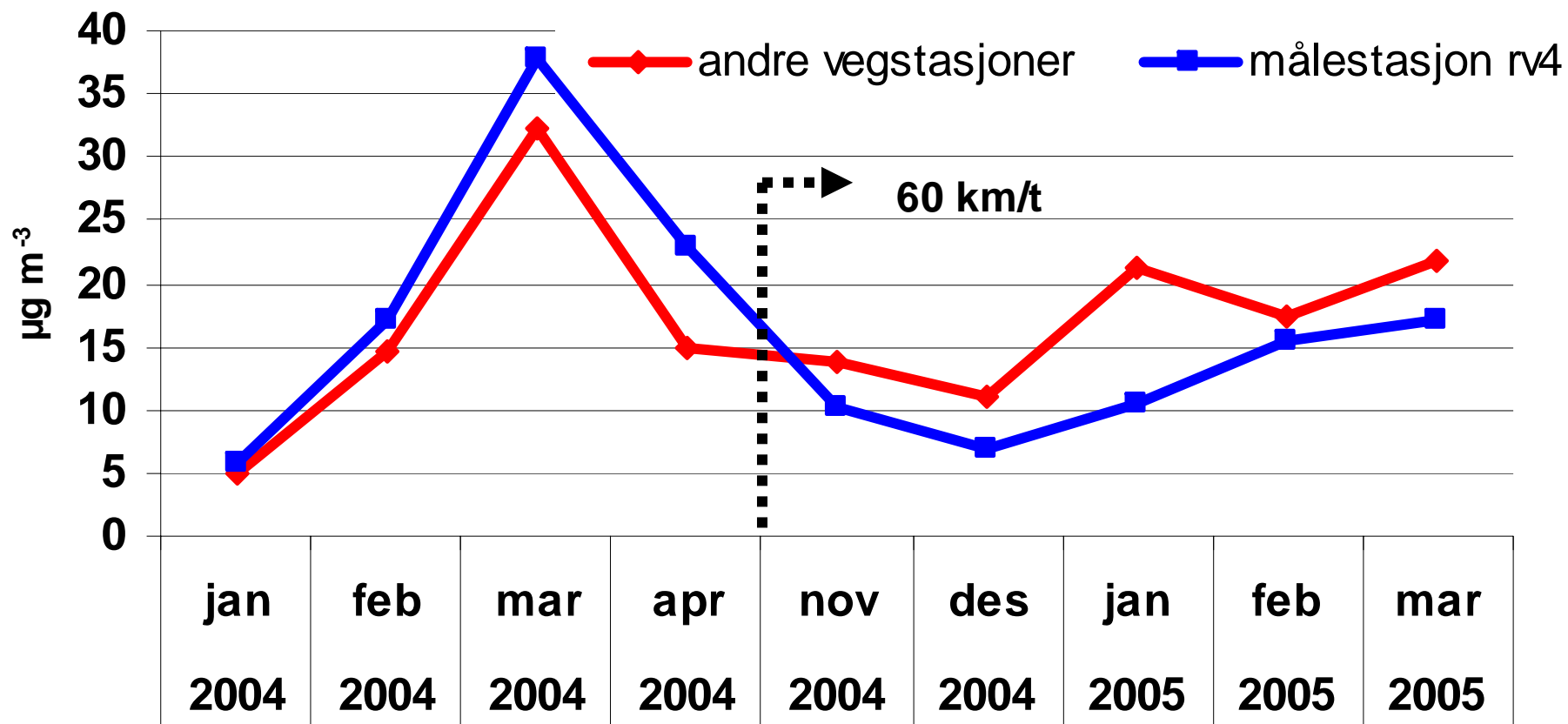
Miljøfartsgrense

gir **renere** luft!



80 til 60

# Månedsverdier PM<sub>grovfraksjon</sub> (netto)



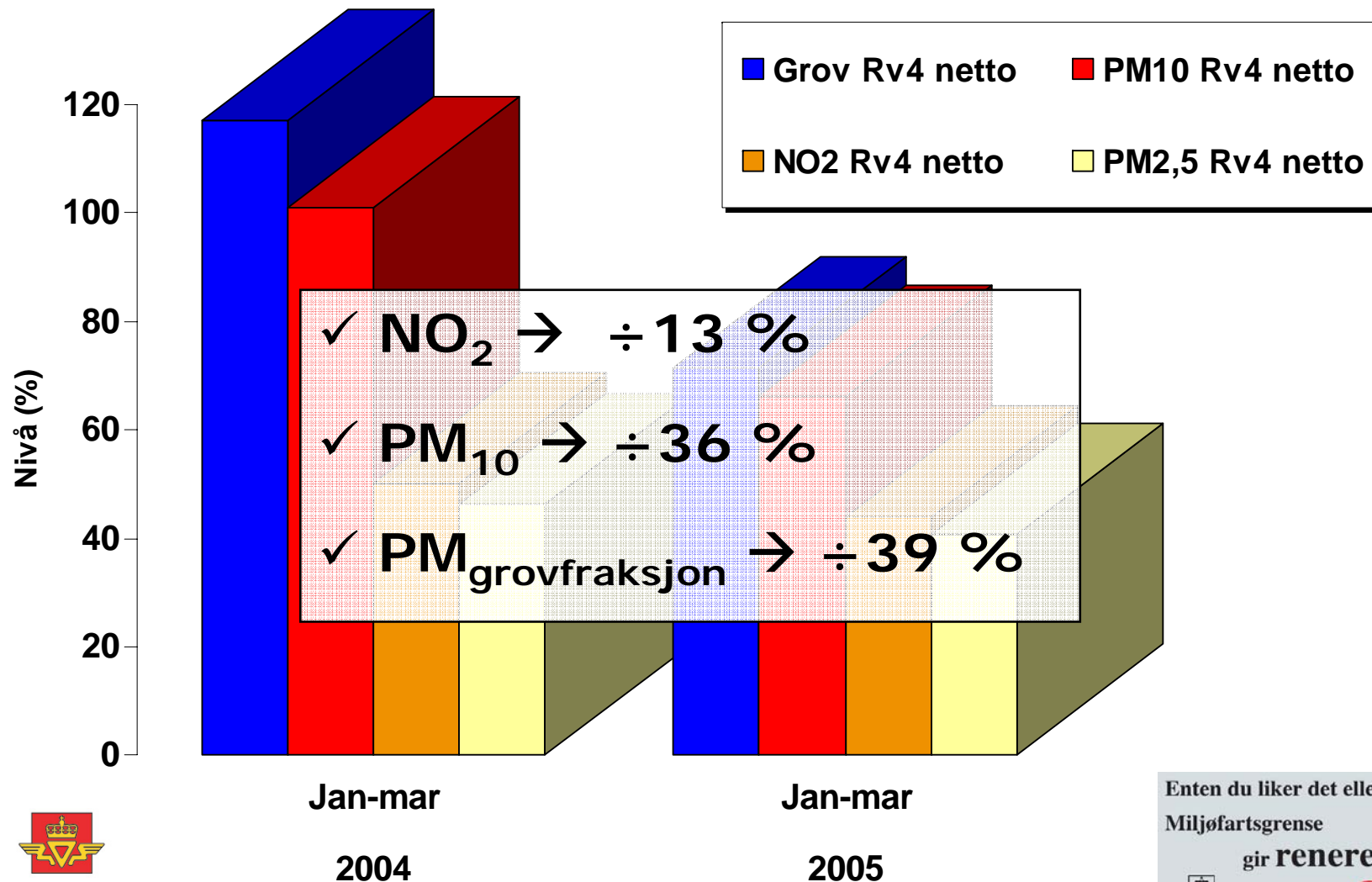
Statens vegvesen

Enten du liker det eller ikke...  
Miljøfartsgrense  
gir **renere** luft!

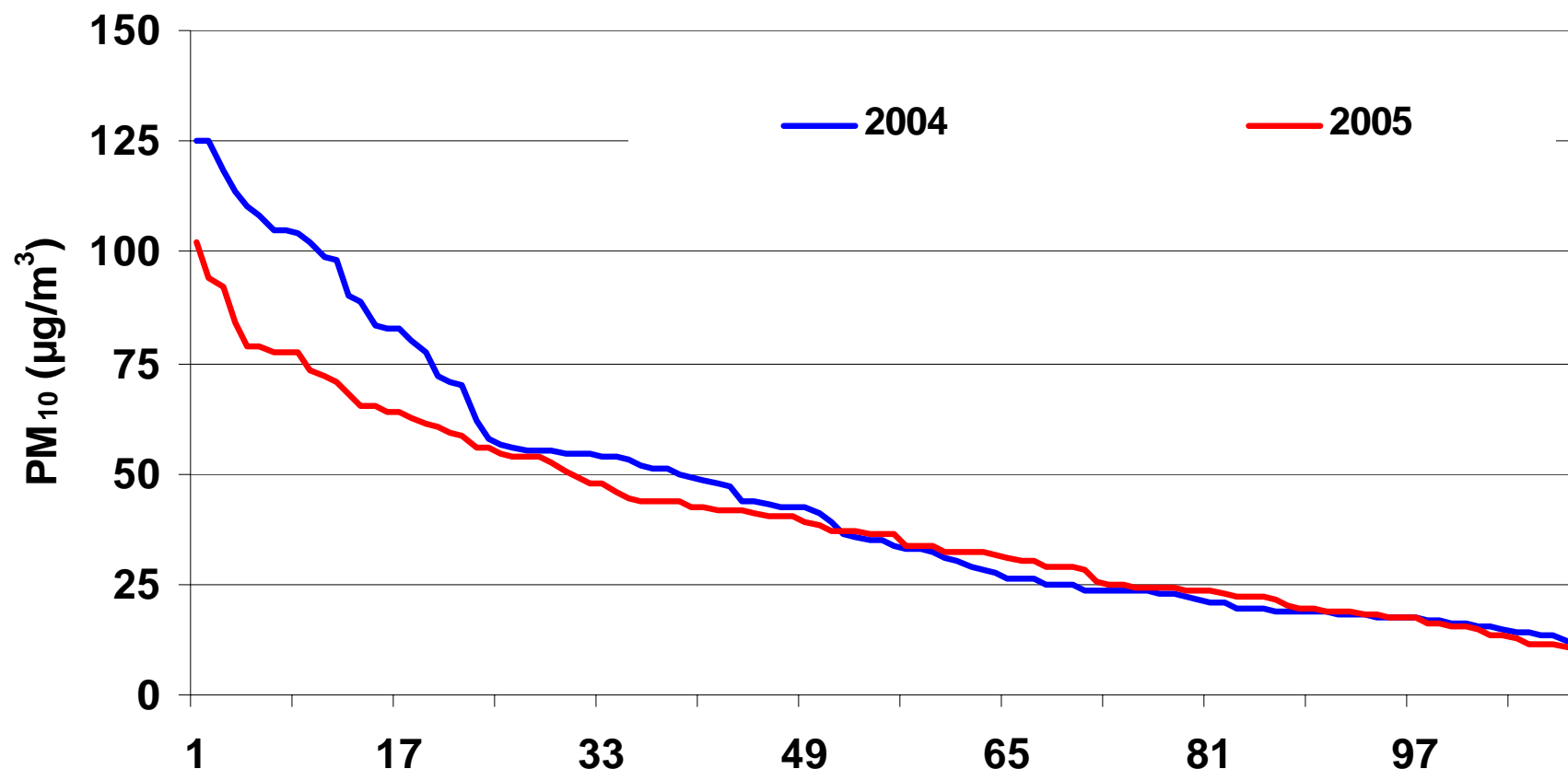


80 til 60

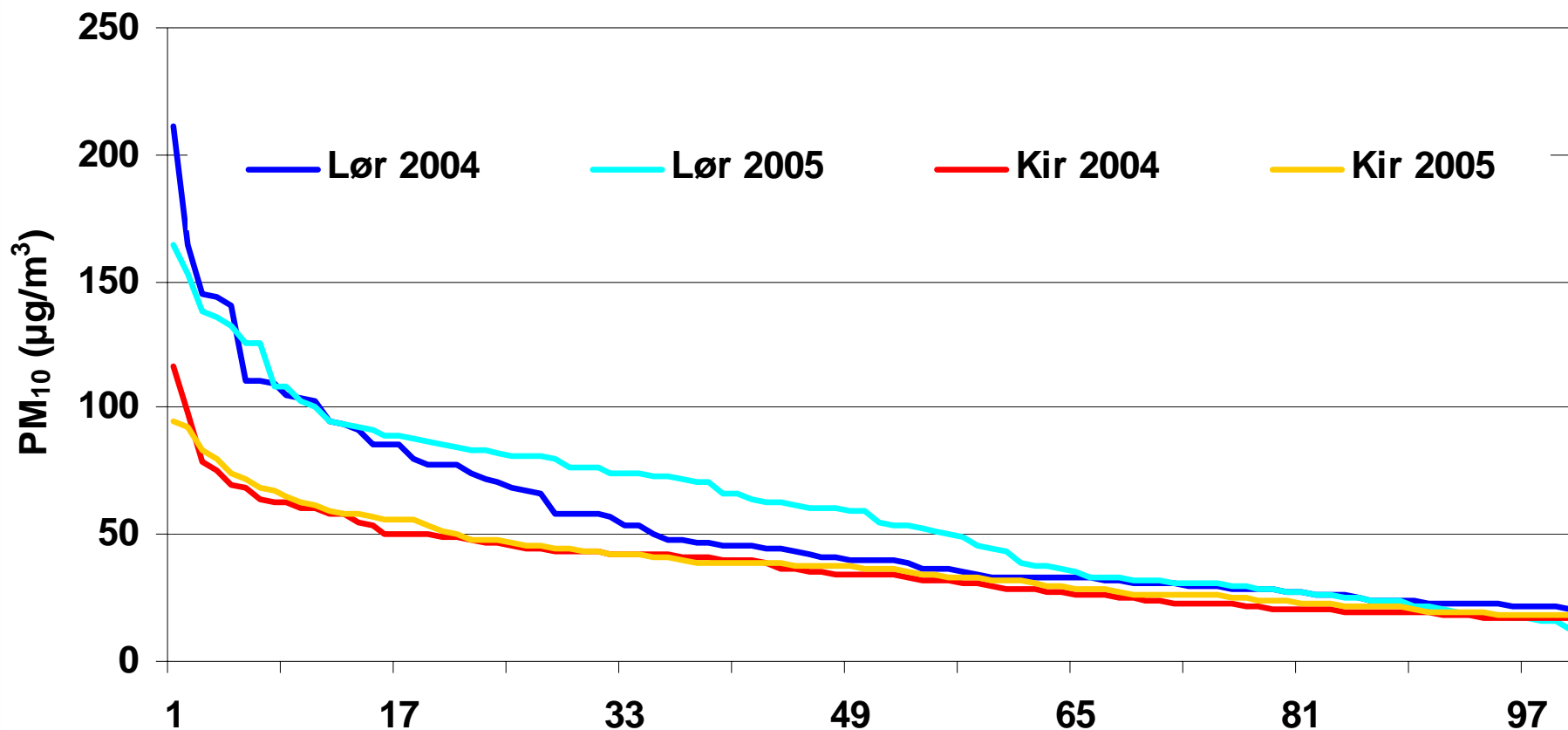
# %nivå rv4 vs andre vegstasjoner



# Rangering av døgnverdier på rv4



# Rangering av døgnverdier på Kirkeveien og Løren



Statens vegvesen

Enten du liker det eller ikke...

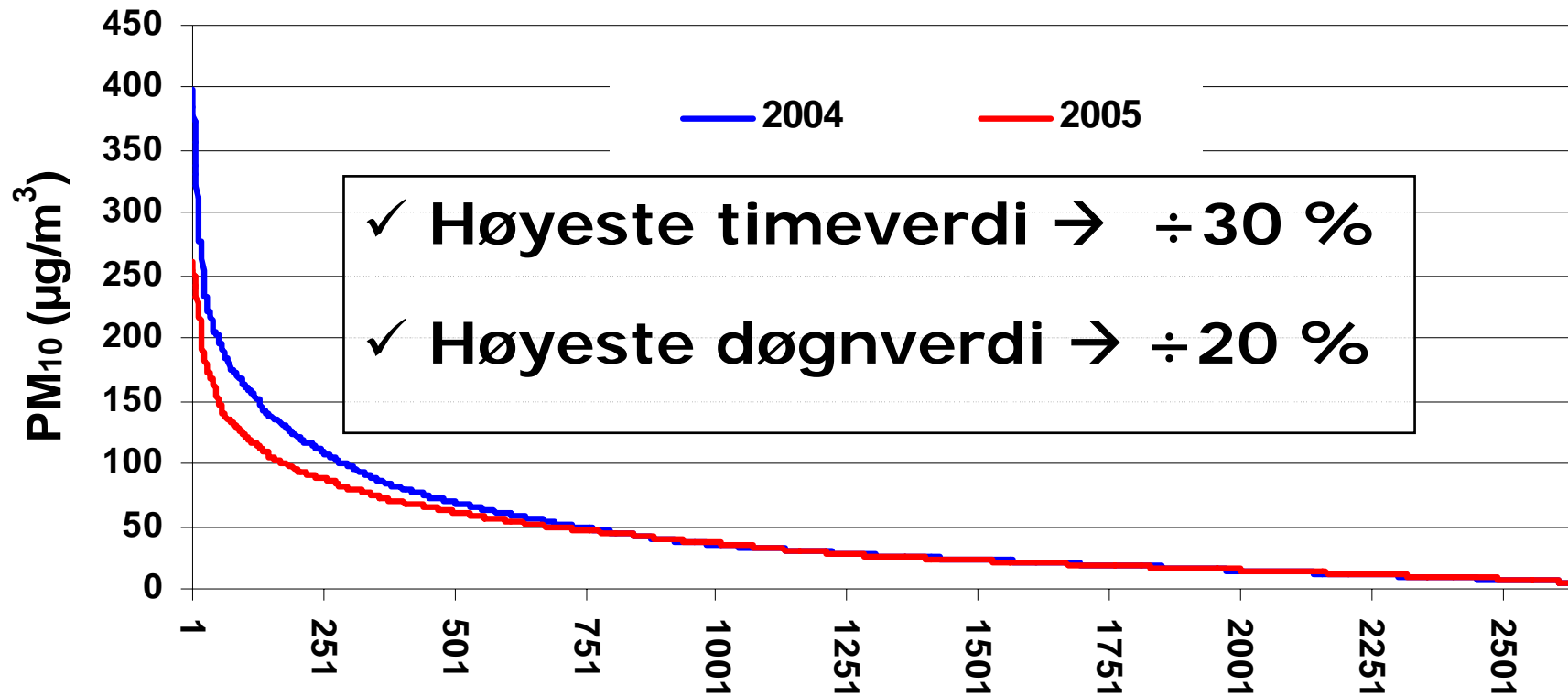
Miljøfartsgrense

gir **renere** luft!



80 til 60

# Rangering av timeverdier på Rv4



Statens vegvesen

Enten du liker det eller ikke...

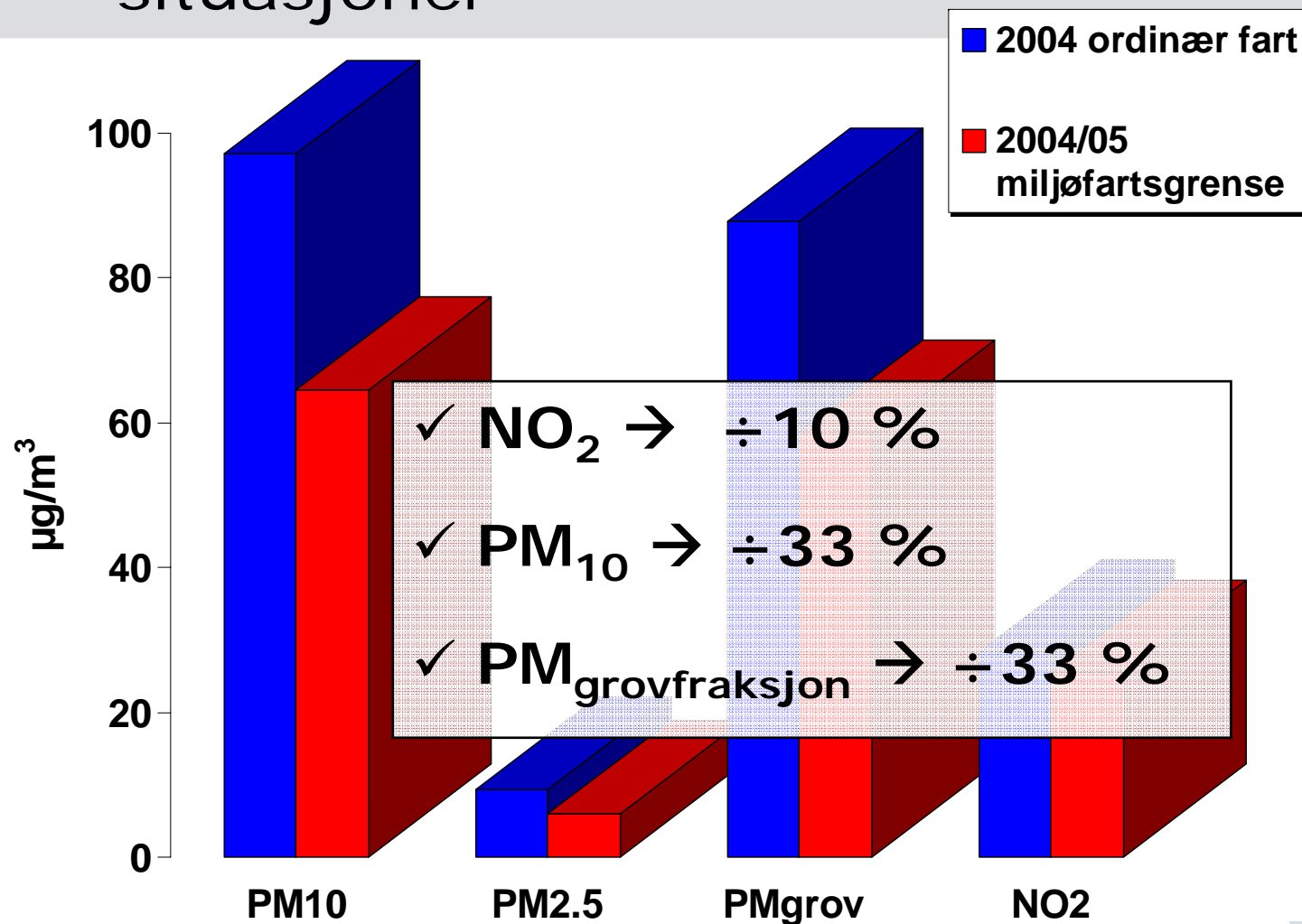
Miljøfartsgrense

gir **renere** luft!



80 til 60

# Netto middelkonsentrasjon i utvalgte situasjoner



Statens vegvesen

Enten du liker det eller ikke...

Miljøfartsgrense

gir **renere** luft!



80 til 60

# Hovedkonklusjoner

Komponent	Analyse basert på:				
	Gjennomsnittsverdier		Høyeste	Høyeste	Utvalgte
	nivå %	netto %	timeverdier %	døgnverdier %	timeverdier %
NO <sub>2</sub>	- 5	- 13			- 10
PM <sub>10</sub>	- 19	- 36	- 30	< - 20	- 33
PM <sub>grov</sub>	- 27	- 39			- 33
Trafikkmengde		- 3			- 7,5
Kjørehastighet	- 14 inn	- 11 ut			- 16
Piggdekkandel	Ca – 10% relativt				



Statens vegvesen

Enten du liker det eller ikke...

Miljøfartsgrense

gir **renere** luft!



Statens vegvesen

80 til 60



## Delspørsmål 2:

**Hvordan vil miljøfartsgrense  
oppleves av publikum?**



Statens vegvesen

Enten du liker det eller ikke...

Miljøfartsgrense

gir **renere** luft!

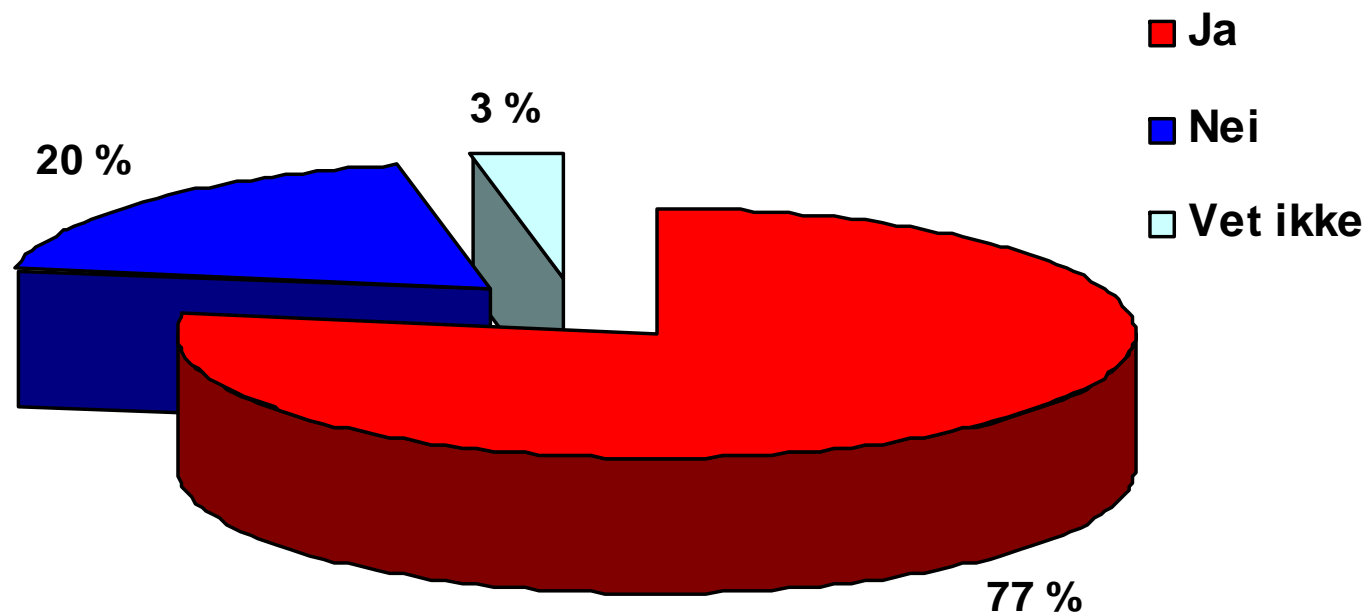


Statens vegvesen

80 til 60

# Spørreundersøkelse (Markedsinfo)

*Dersom resultatene av prøveprosjektet på rv 4 viser at miljøfartsgrense gir bedre luftkvalitet lokalt, synes du da tiltaket bør innføres fast i piggdekkseasonen på strekninger med mye svevestøv?*



Statens vegvesen

Enten du liker det eller ikke...  
Miljøfartsgrense  
gir **renere** luft!

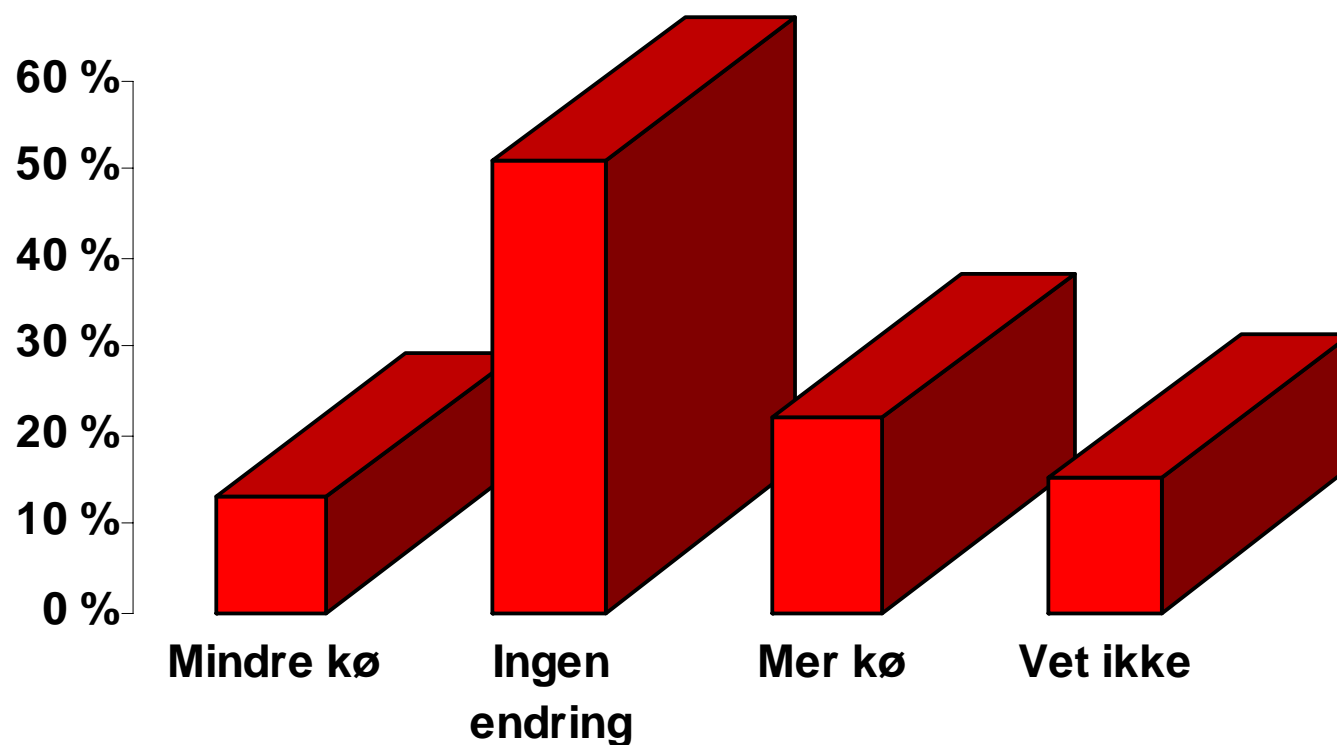


80 til 60

Statens vegvesen

# Spørreundersøkelse (Markedsinfo)

*Har du opplevd endringer i trafikksituasjonen på rv 4 denne vinteren?*



Statens vegvesen

Enten du liker det eller ikke...

Miljøfartsgrense

gir **renere** luft!



80 til 60

## Delspørsmål 3:

Hvilken effekt har  
miljøfartsgrensen på  
støybelastningen fra vegen?



Statens vegvesen

Enten du liker det eller ikke...

Miljøfartsgrense

gir **renere** luft!



Statens vegvesen

80 til 60

# STØY

Dato	Tid i min	Ant. lette kjøretøy	Ant. tunge kjøretøy	Støy i dBA
Mars 2004	30	1169	125	74
Mars 2005	30	1112	92	72

Målingene utført av Helse og velferdsetaten Oslo kommune

JA TJA NEI

1. Gir miljøfartsgrense bedre

luftkvalitet i områder med  
høytrafikkerte veier?

2. Vi

påtarke trafikkavviklingen  
negativt på trafikantene?

3. Vi miljøfartsgrensen

oppleves negativt blant  
publikum?

4. Gir miljøfartsgrensen  
mindre støy fra vegen?

**Rapportene kan lastes ned fra:**

**[www.luftkvalitet.info/oslo](http://www.luftkvalitet.info/oslo)**