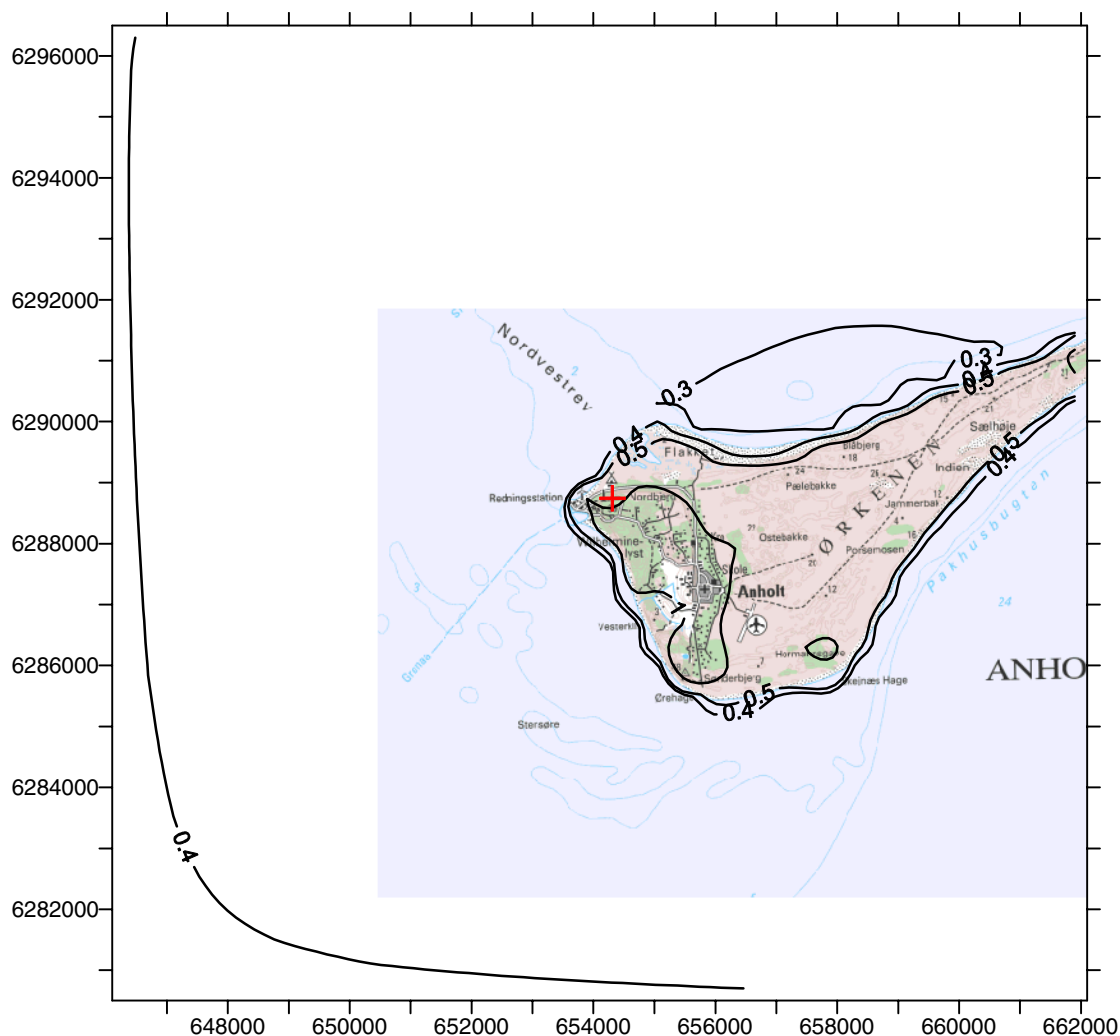


Tørdeposition af ammoniak.

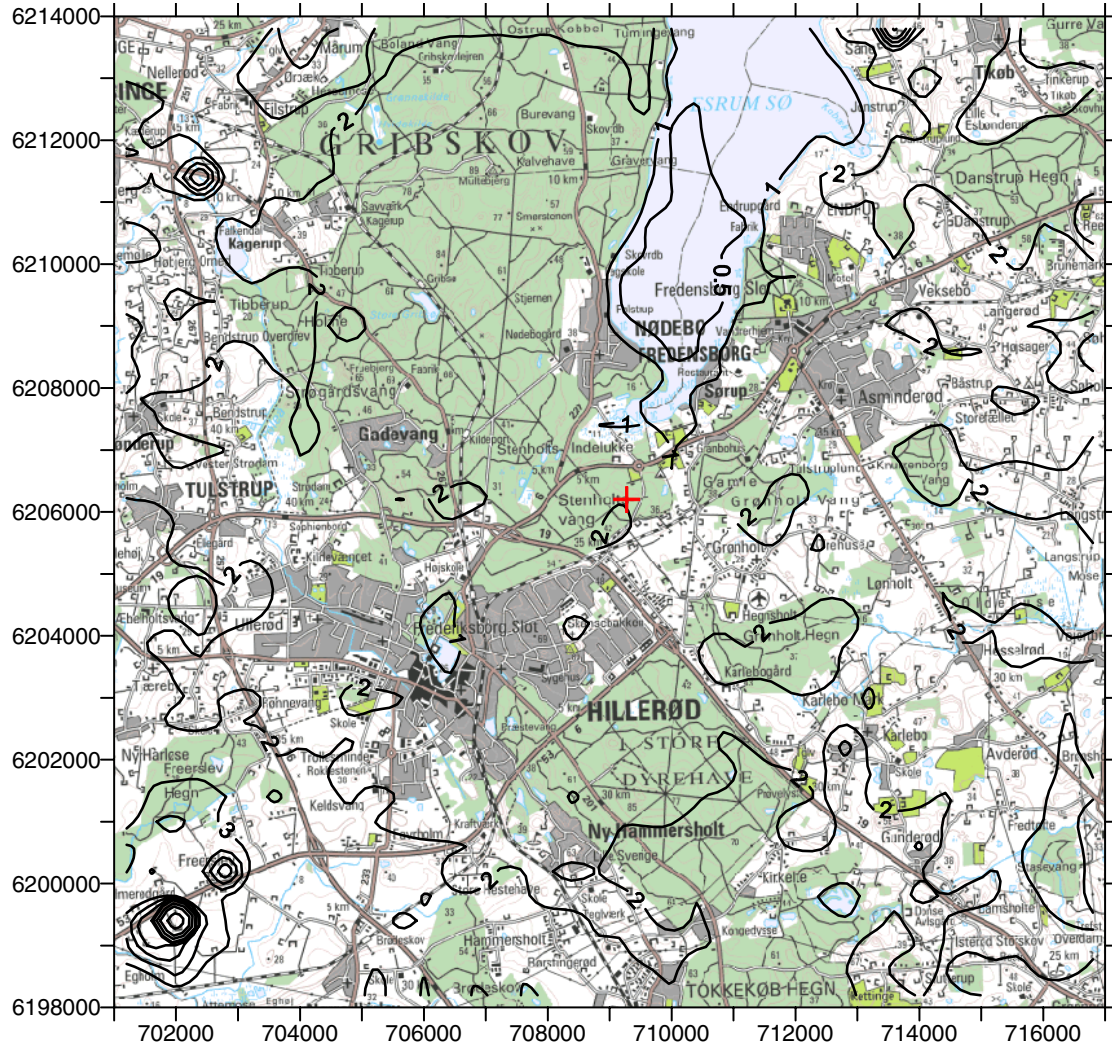
Den beregnede geografiske variation af tørdeponeret kvælstof (kg N/ha) til udvalgte områder på 16 km x 16 km for 2005. Depositionen er opdelt på et net af felter på 400 m x 400 m og er beregnet på grundlag af emissionopgørelser af ammoniak fra fladekilder med geografisk opløsning på 100 m x 100m og fra punktkilder (stalde og lager) samt fra 'baggrundskilder', som er ammoniakbidrag fra kilder uden for felter på 16 km x 16 km.

Forklaring til figureerne. I figurene er angivet et rødt kryds, som markerer beregningspunkt for tabelværdier som er angivet andetsteds. I nogle figurer markerer røde kurver omkredsen af naturområder, som er undersøgt nærmere i den terrestriske del af NOVANA. Værdierne på akserne angiver placering af området i UTM 32 nettet (m Øst og m Nord). De fleste niveaukurver har angivet en værdi. I de tilfælde hvor værdien ikke er angivet, kan værdien bestemmes idet følgende niveauer er anvendt: 0.1, 0.2, 0.3, 0.4, 0.5, 1, 2, 3, 4, 5, 6, 8, 10, 15, 20, 30, 50 og 70 kg N/ha.

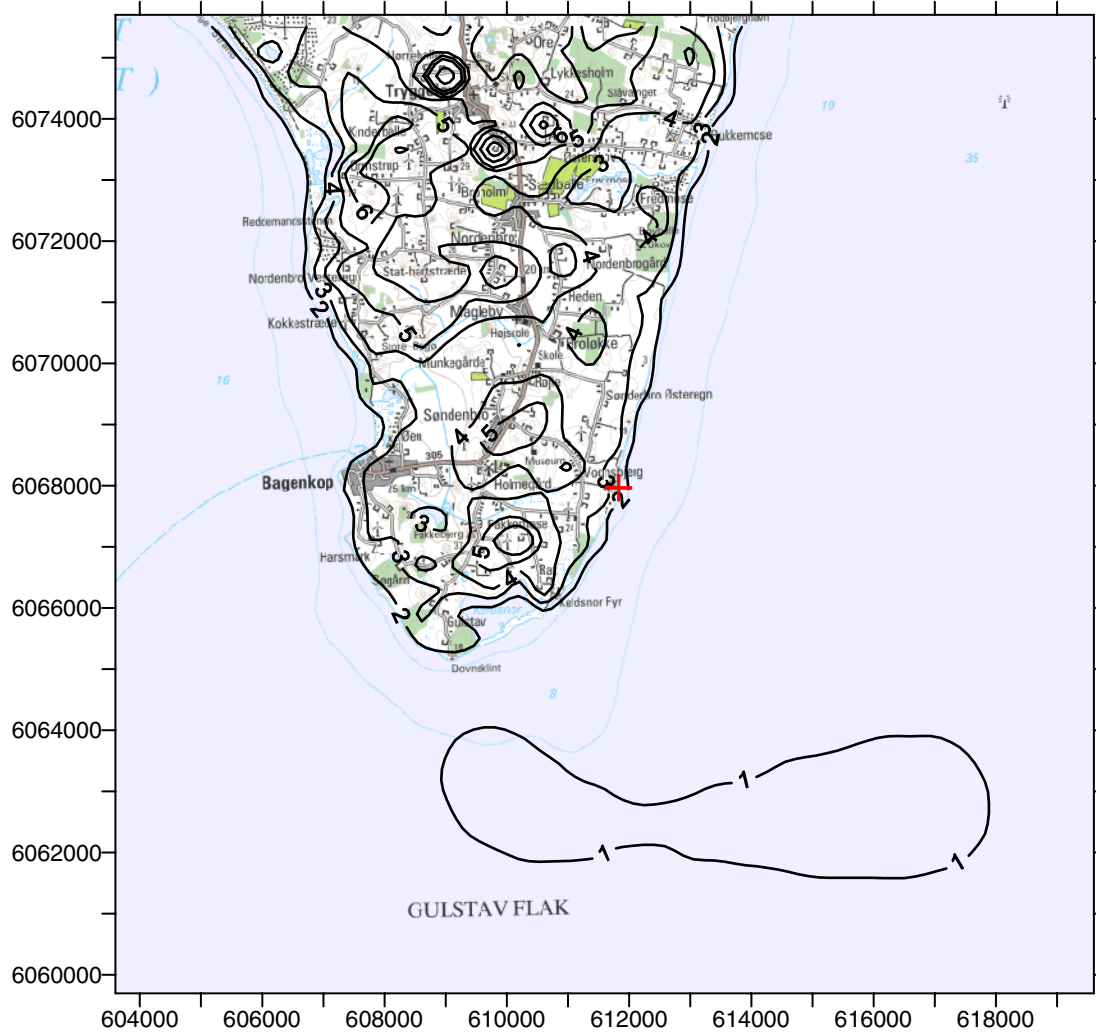
Anholt



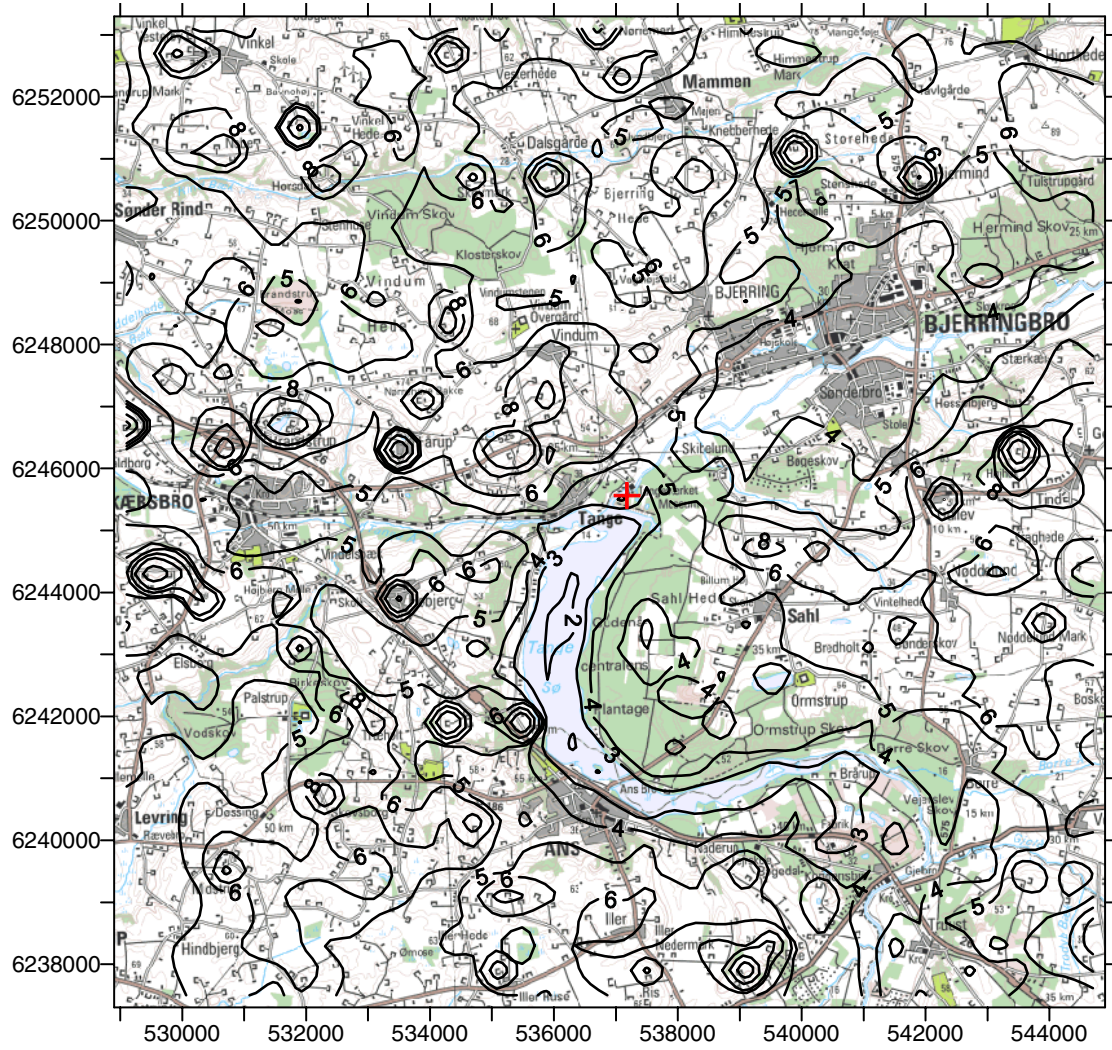
Frederiksborg



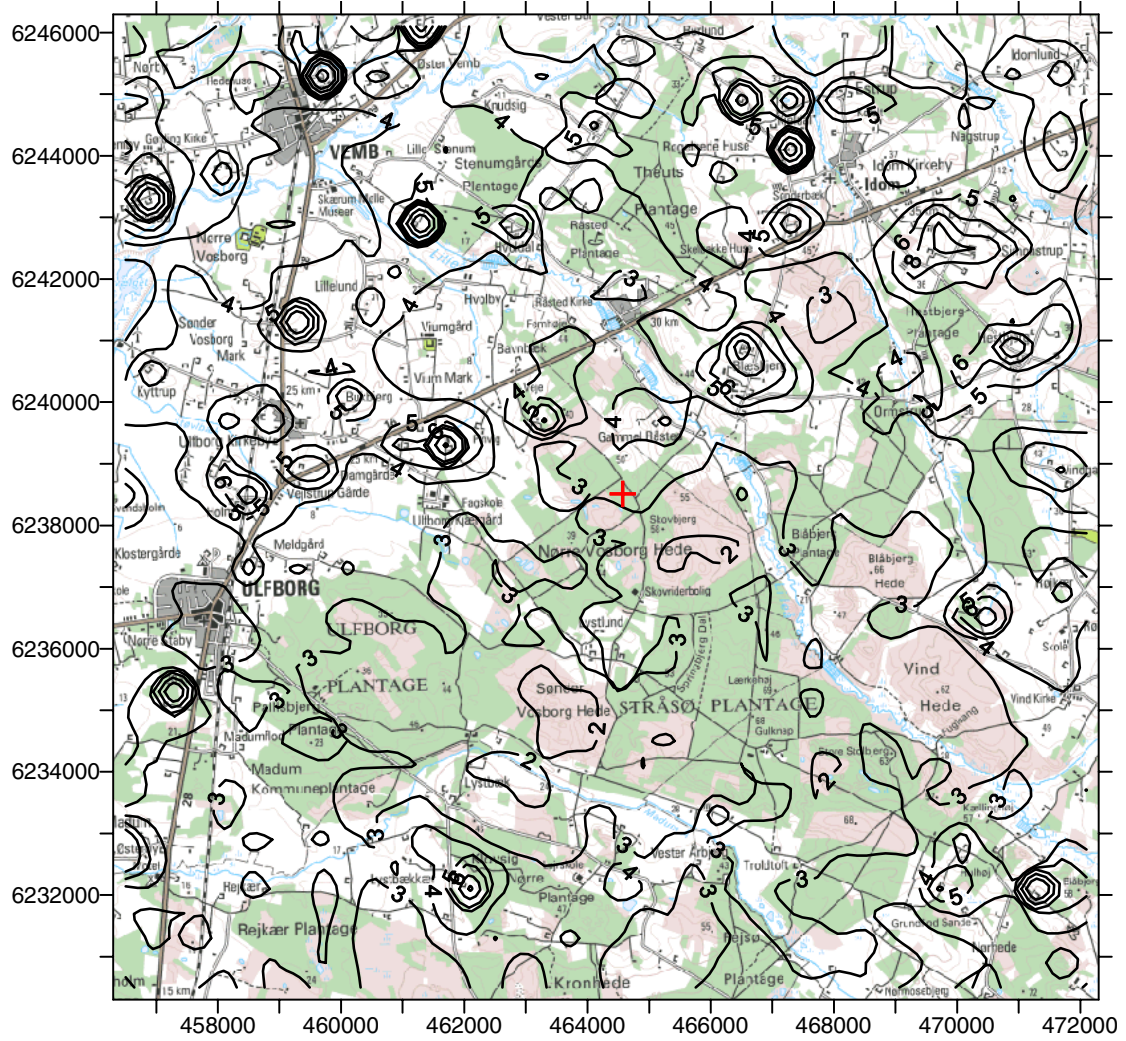
Keldsnor



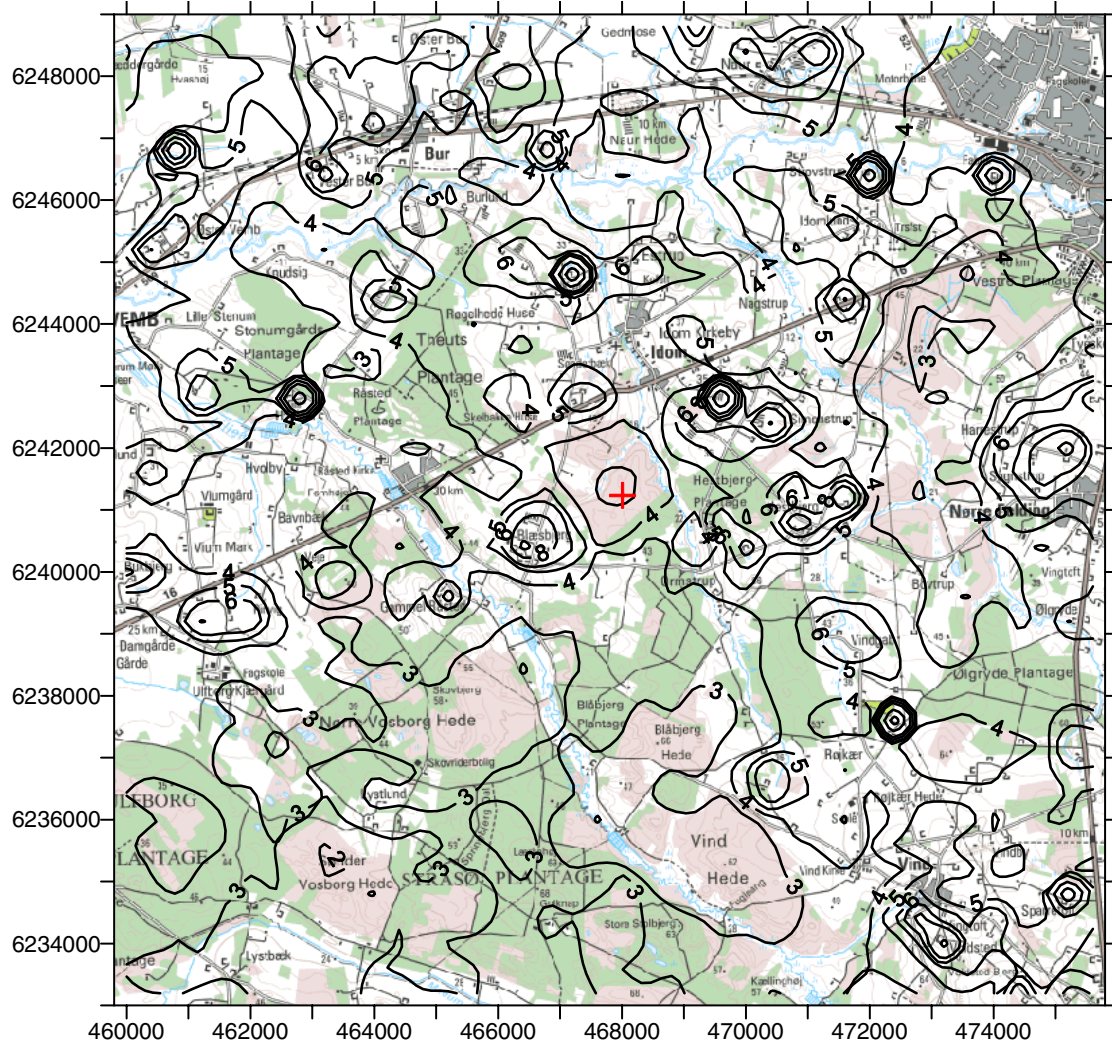
Tange



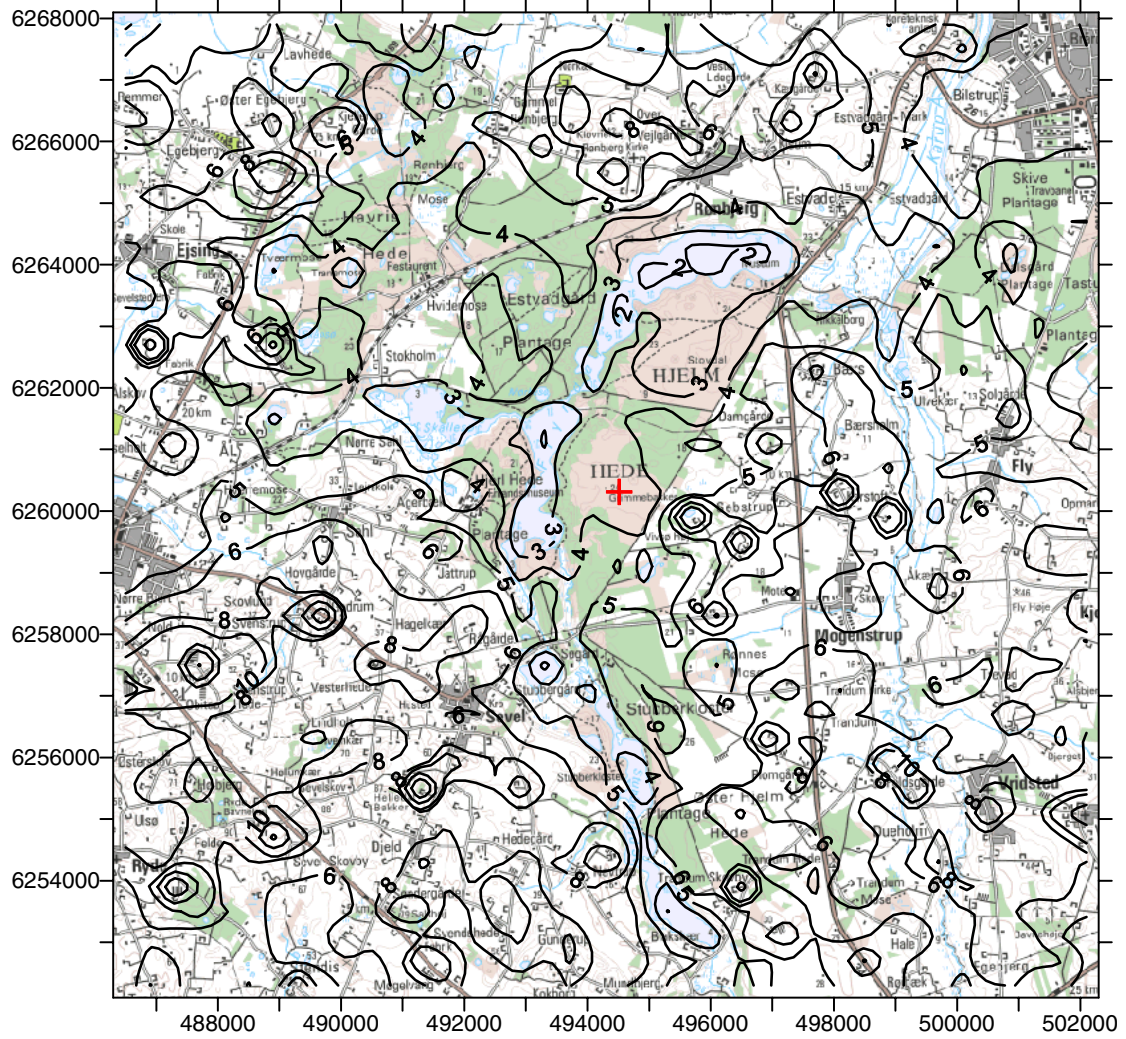
Ulborg



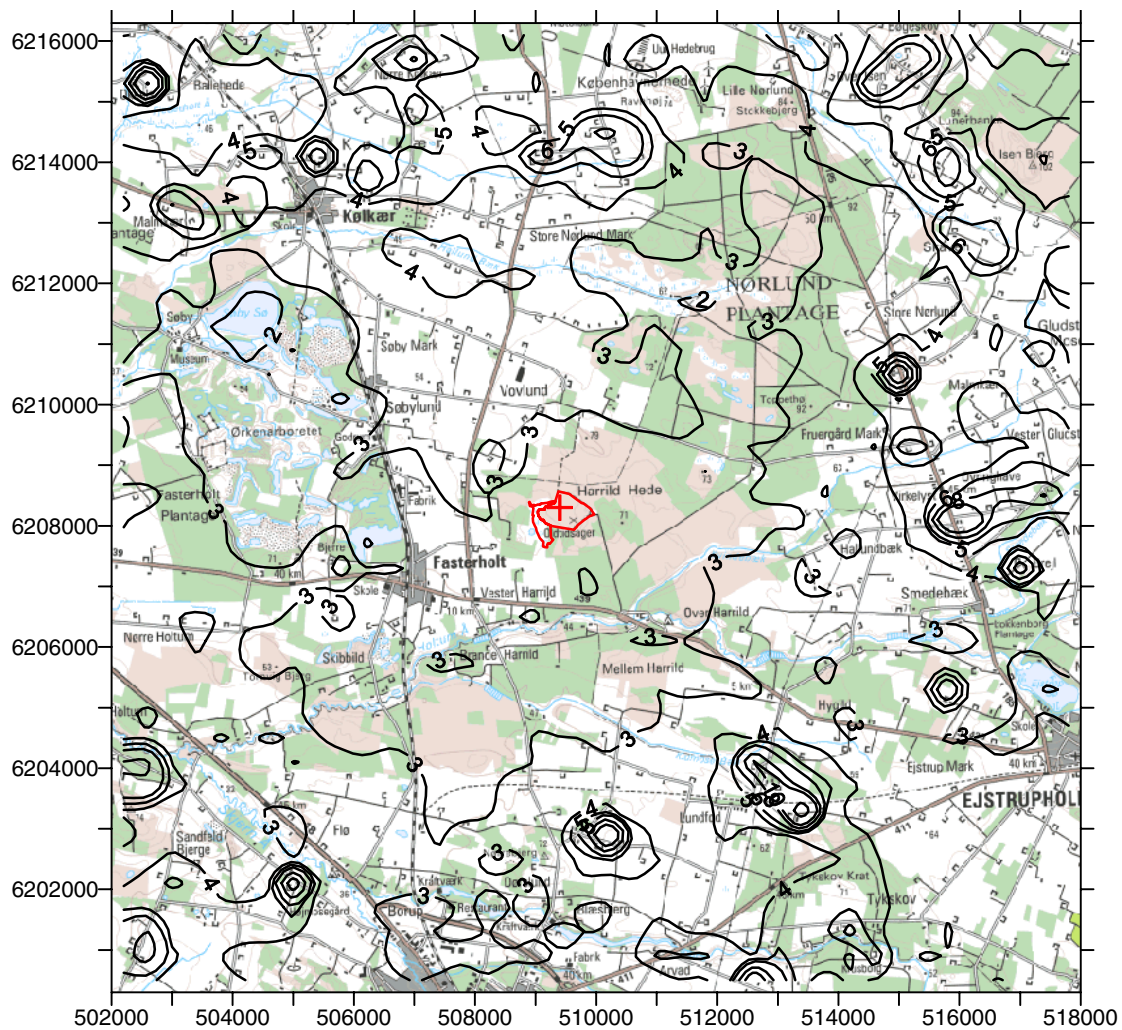
Idom Hede



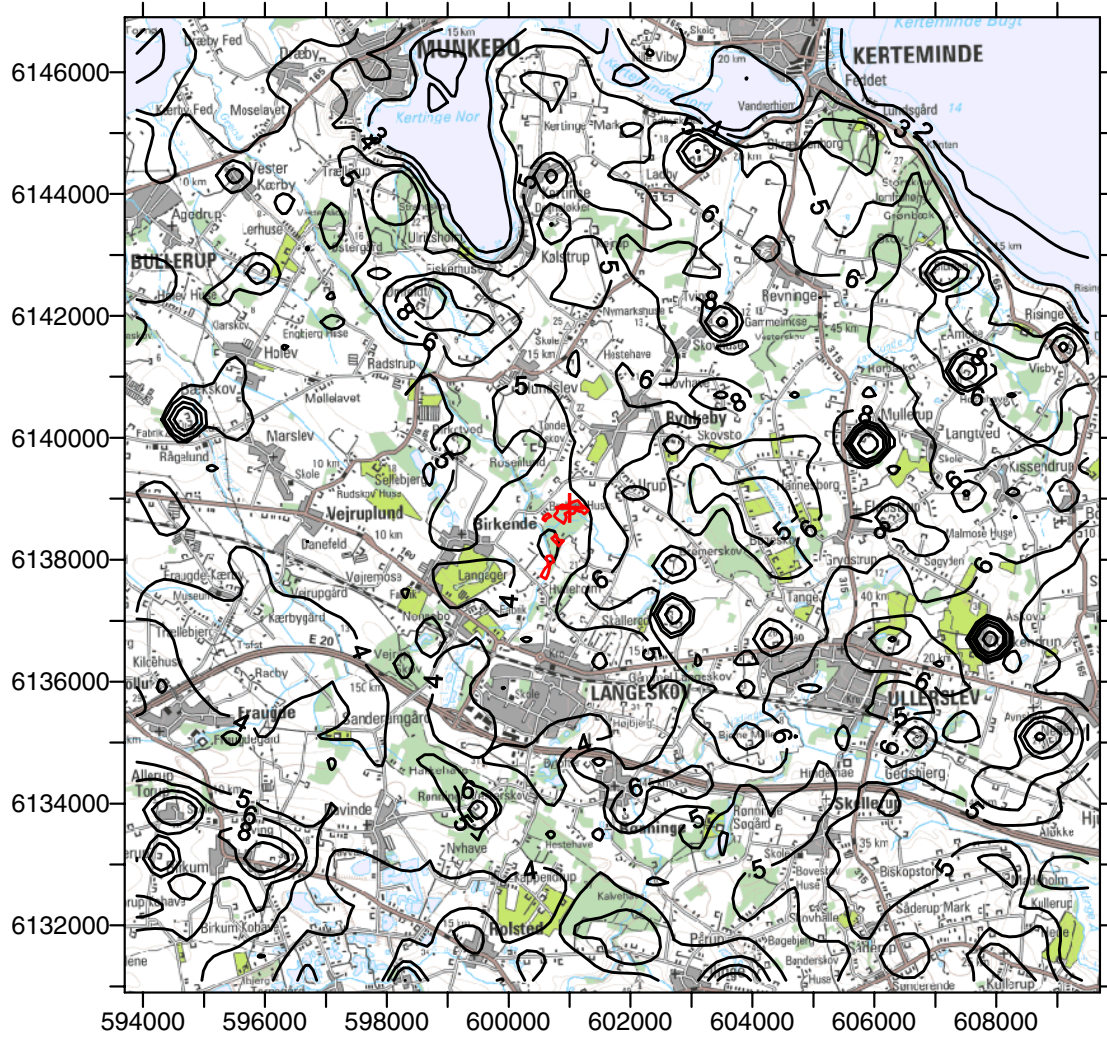
Hjelm Hede



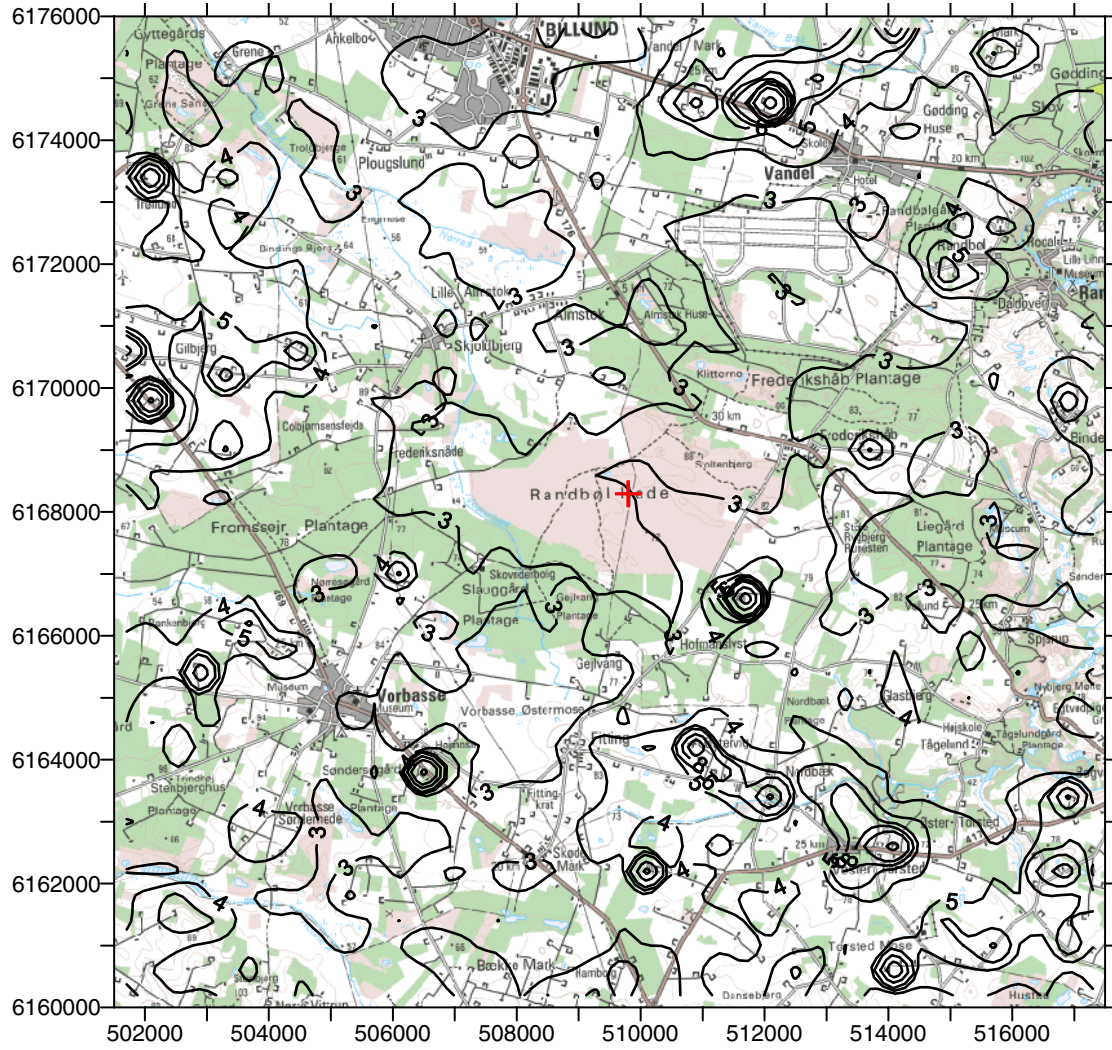
Ulvemose V



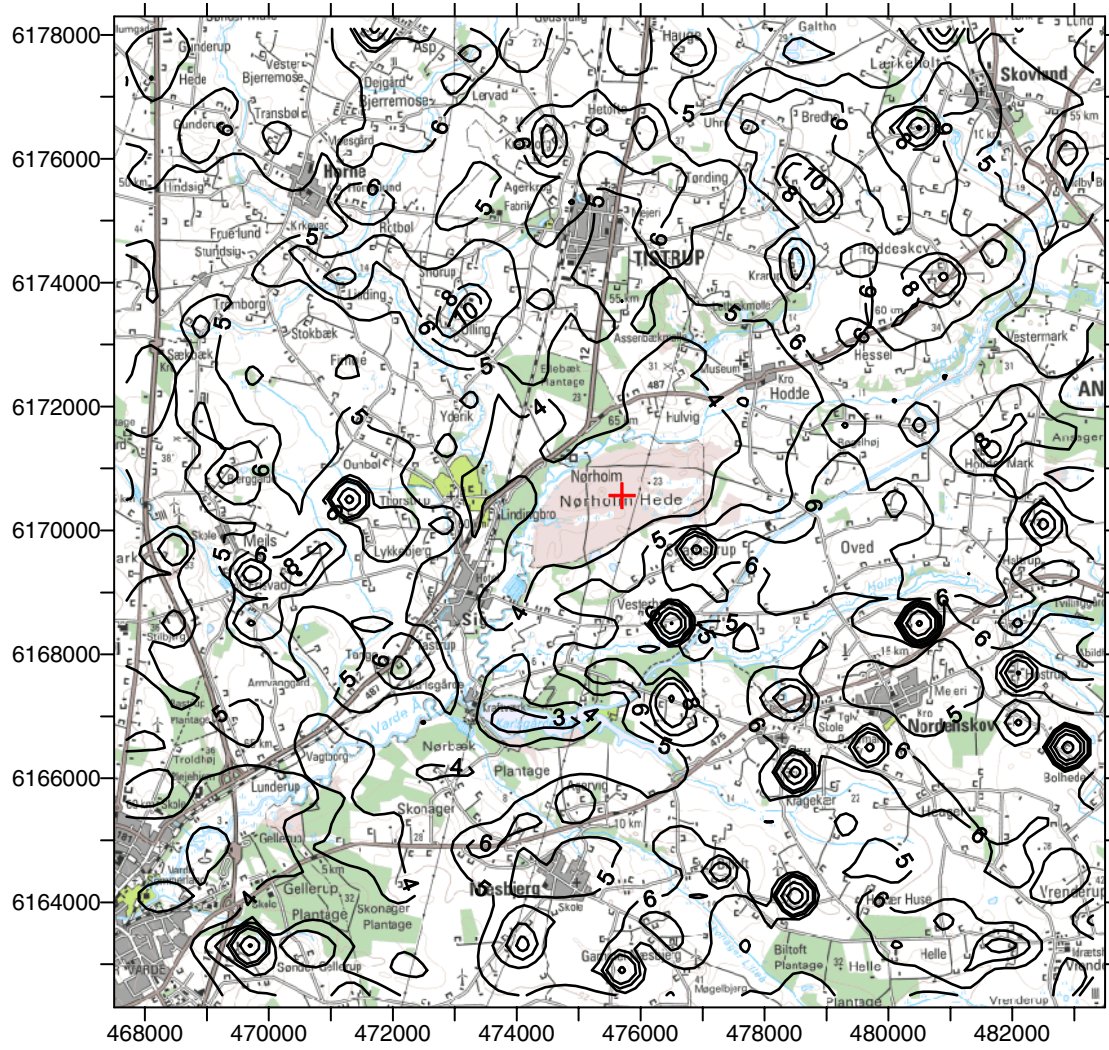
Urup Dam



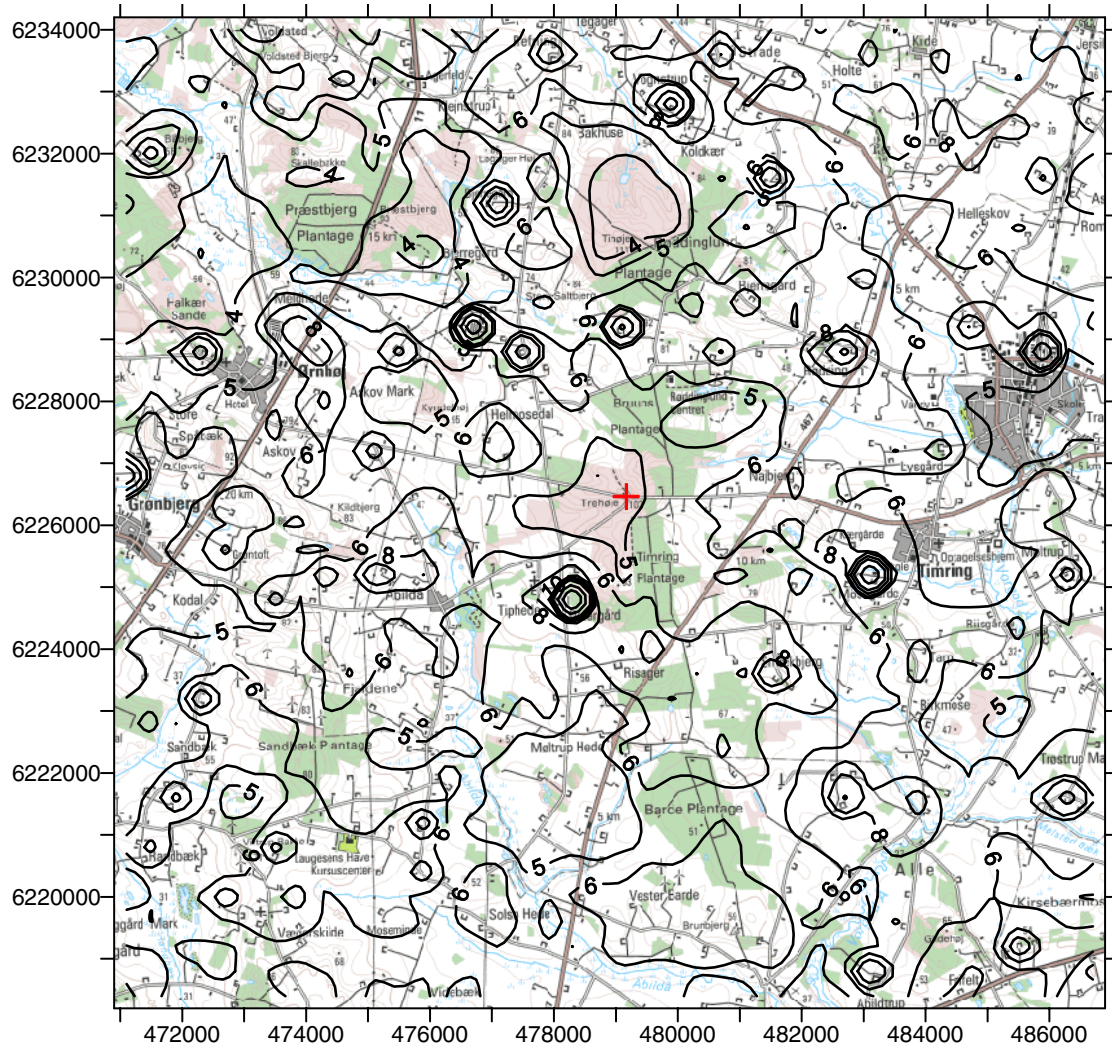
Randbøl Hede



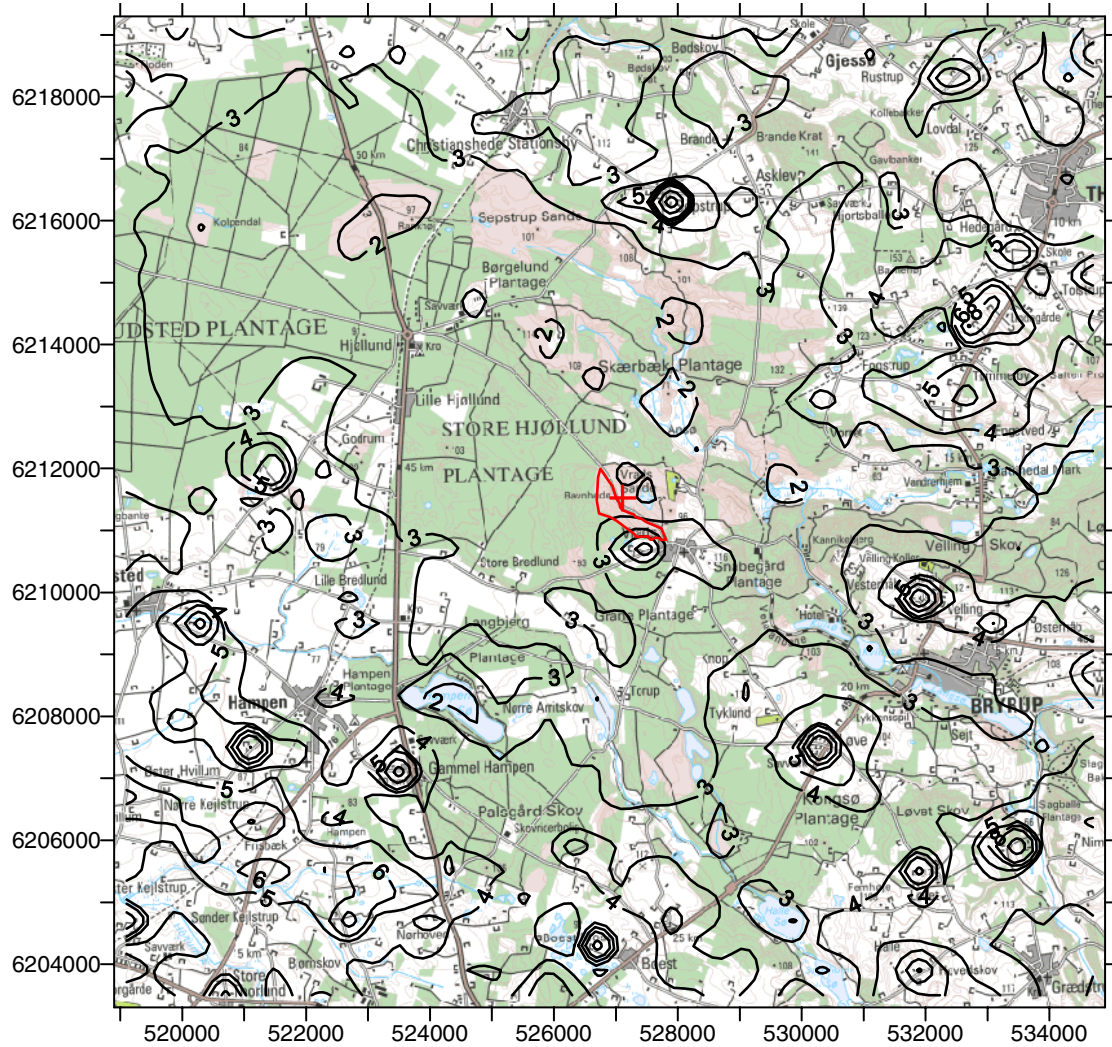
Nørholm Hede



Trehøje Hede



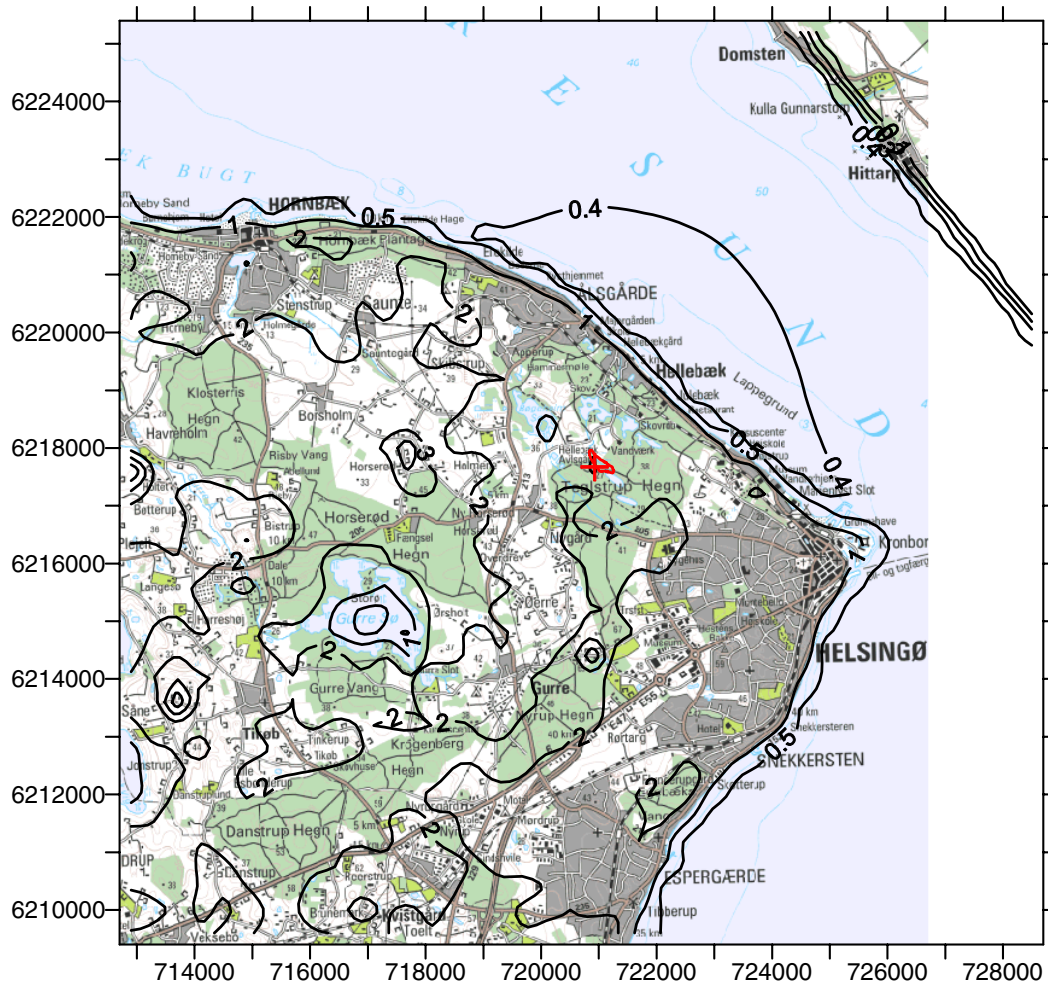
Vrads/Bavnhede



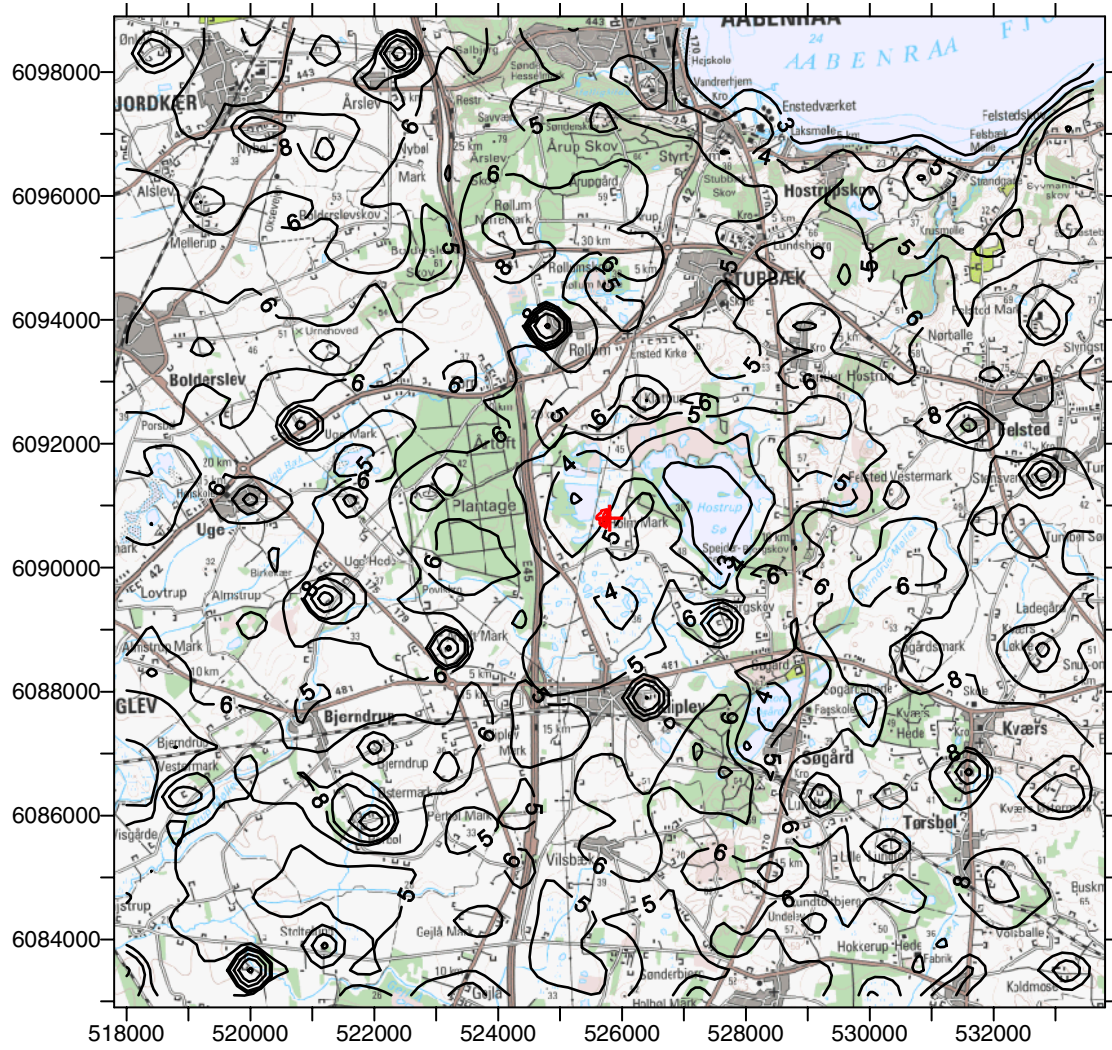
Paradisbakkerne



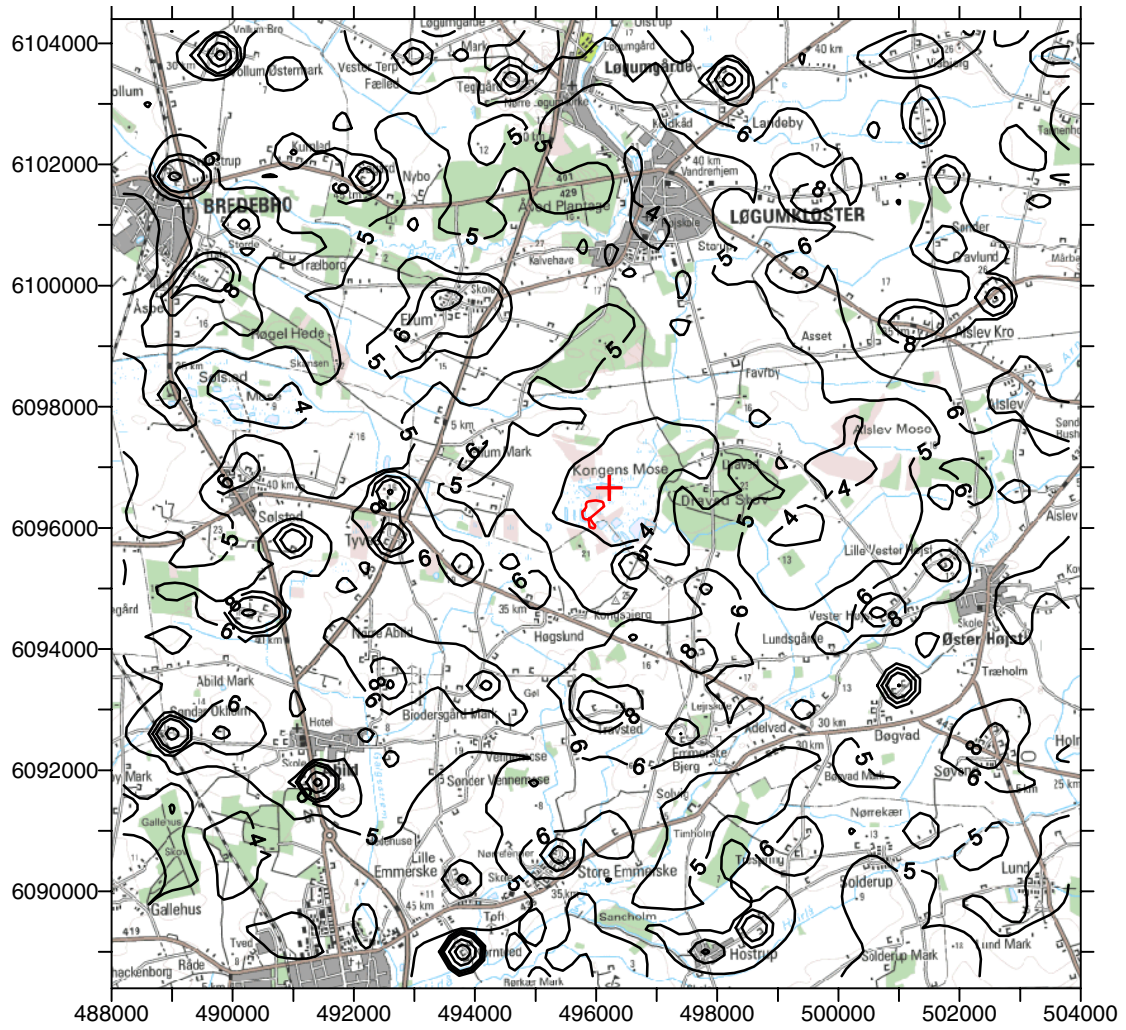
Skidendam



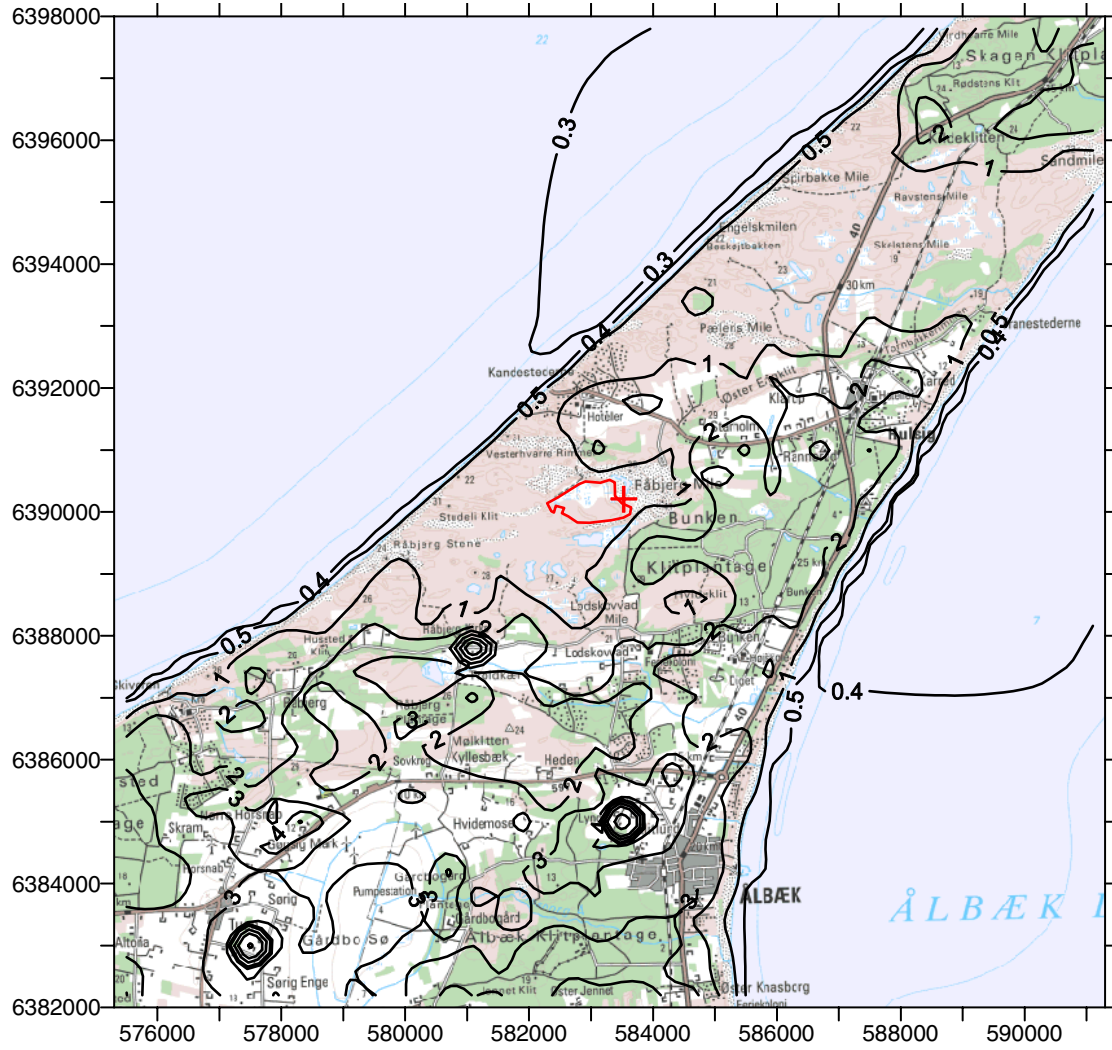
Holm Mose



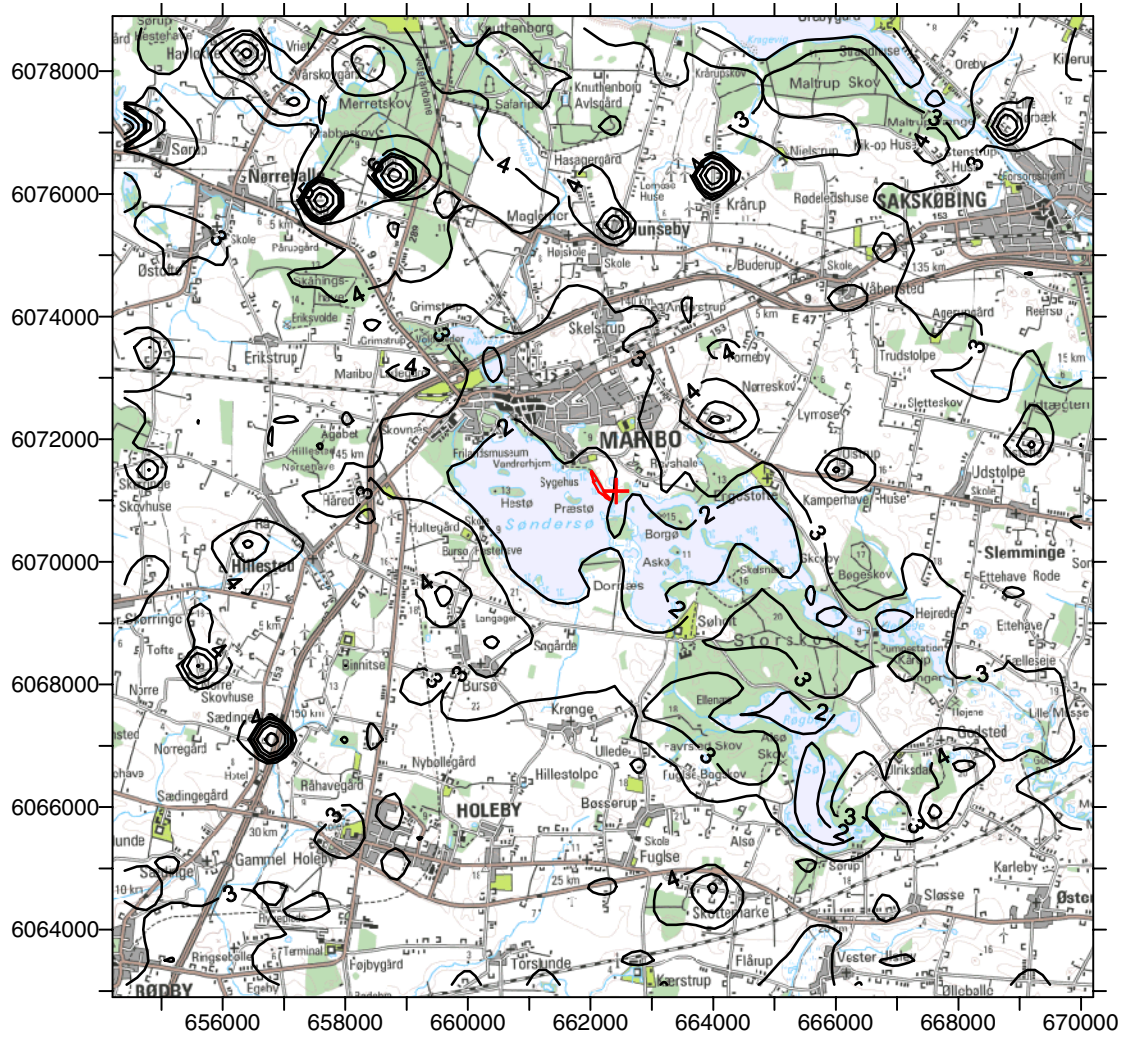
Draved C og V



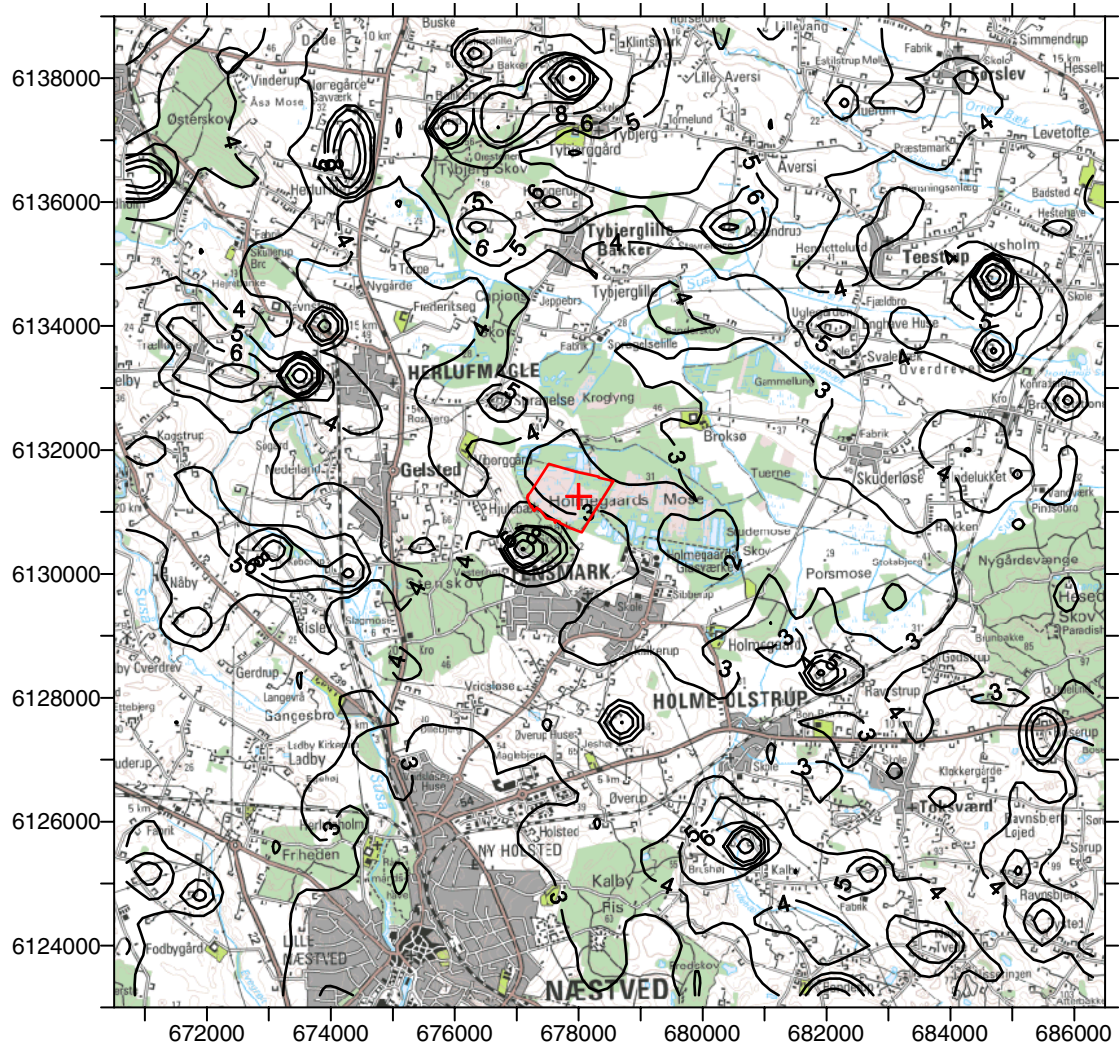
Afblæsningsfladen



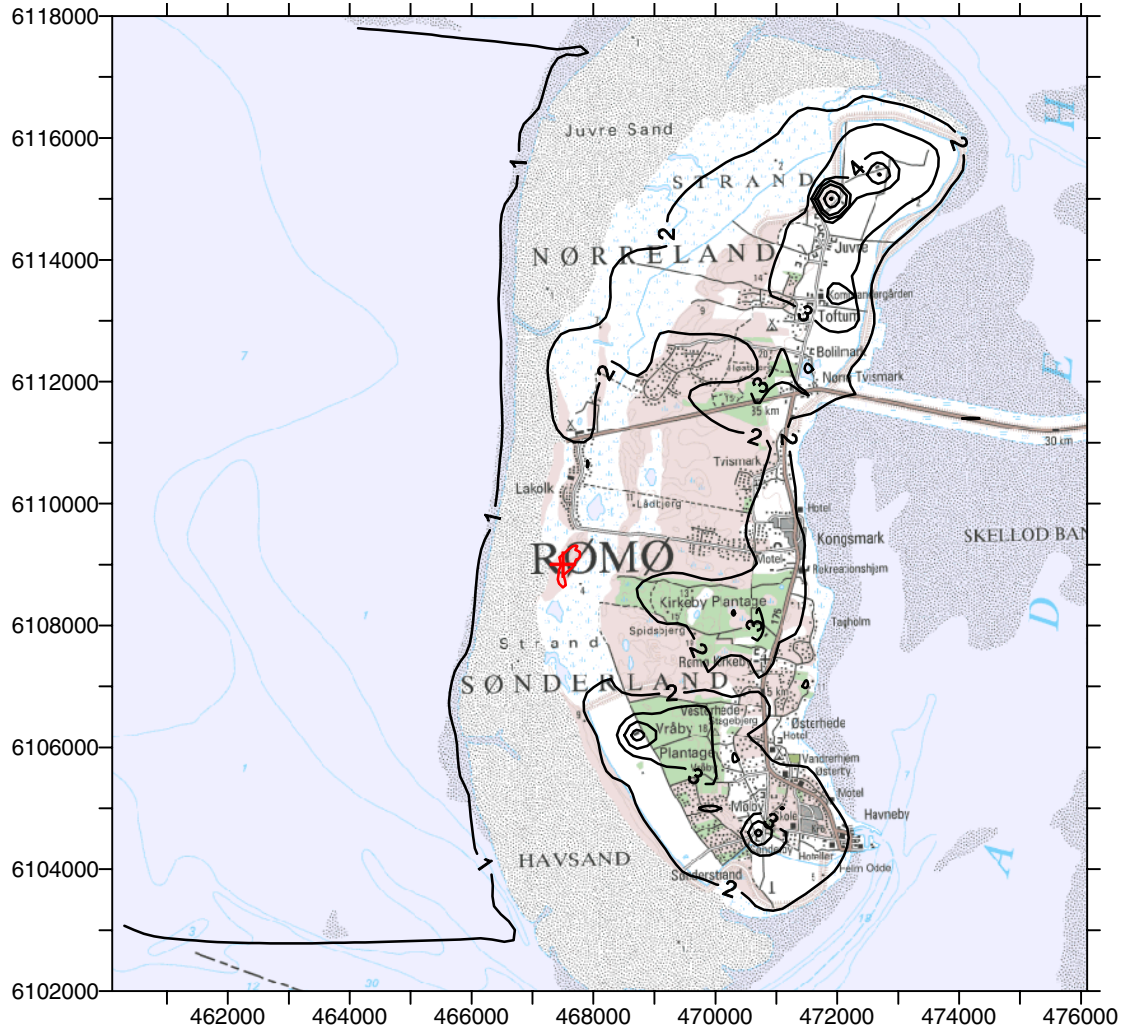
Bøndersvig



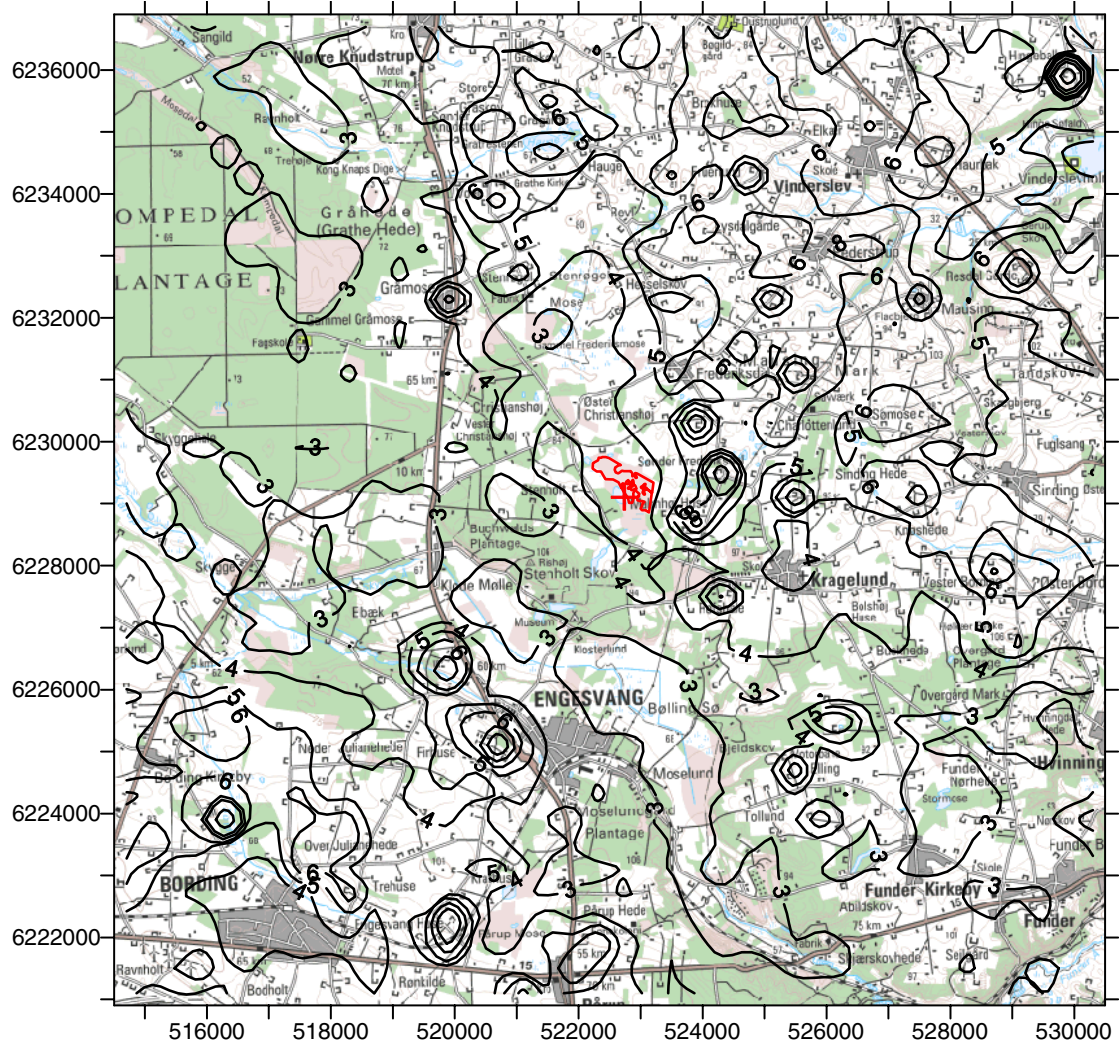
Holmegaardsmose



Klibjerg/Esbjerg



Stenholt Højmose



Kongenshus NØ

